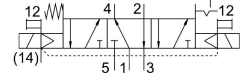
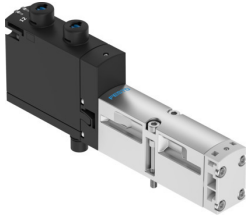


ソレノイドバルブ

VSVA-B-P53BD-ZH-A2-1T1L

製品番号: 8040111

FESTO



データシート

| 特徴 | 値 |
|------------------------|--------------------------------------|
| バルブ機能 | 5/3, 接続部4 加圧, 2 排気 |
| 操作方法 | 電動 |
| 幅 | 18 mm |
| 標準公称流量(DIN 1343) | 370 L/min |
| 空気圧作動ポート | サブベース サイズ18mm, ISO 15407-1準拠 G1/8 |
| 作動電圧 | 24V DC |
| 使用圧力 | -0.09 MPa...1 MPa |
| 作動圧力 | -0.9 bar...10 bar |
| 構造 | ピストンゲートバルブ |
| リセット方法 | メカスプリング 電気作動 |
| 認証 | c UL us - 認定 (OL) |
| 証明書発行機関 | UL MH19482 |
| 保護等級 | IP65 NEMA 4 |
| 呼び径 | 5 mm |
| 排気機能 | スロットル調整可 絞りプレートによる サブプレートによる |
| シーリング原理 | ソフト |
| 取付位置 | 任意 |
| 手動操作 | ノンロック |
| 制御方法 | パイロット式 |
| パイロットエア供給 | 外部 |
| 流れ方向 | 逆流不可 |
| 被服 | ネガティブオーバーラップ |
| 信号ステータス表示 | LED |
| 制御圧力 | 0.3 MPa...1 MPa 3 bar...10 bar |
| サブプレートのバルブの流量 | 400 L/min |
| 空気圧連結したバルブの流量 最適化された流量 | 430 L/min |
| 空気圧連結したバルブの流量 | 370 L/min |

| 特徴 | 値 |
|---------------------|---|
| 対称でない切換時間 オフ | 制御側28は12ms |
| 対称でない切換時間 オン | 制御側 12は12ms 制御側9は14ms |
| スイッチオン時間 | 100% |
| 0 信号時の最大ポジティブテストパルス | 1500 μs |
| 1 信号での最大ネガティブテストパルス | 800 μs |
| 定格動作電圧 DC | 24 V |
| コイル特性値 | DC24V: 1.6W |
| サージ電圧耐性 | 2.5 kV |
| 汚染度 | 3 |
| 許容電圧変動 | +/- 10 % |
| 作動流体 | ISO 8573-1:2010 [7:4:4]準拠の圧縮空気 |
| 使用流体/制御流体の情報 | 潤滑運転可(潤滑運転の場合は常に潤滑が必要) |
| 耐振性 | FN 942017-4およびEN 60068-2-6準拠の重大度2の輸送アプリケーションテスト |
| 耐衝撃性 | FN942017-5およびEN60068-2-27準拠の重要度2の耐衝撃テスト |
| 耐食性クラス KBK | 0 - 耐腐食性なし |
| LABS 認証 | VDMA24364-B1/B2-L |
| 流体温度 | -5 °C...50 °C |
| 相対湿度 | 0 - 90% |
| ノイズレベル | 85 dB(A) |
| 周囲温度 | -5 °C...50 °C |
| バルブ取付の最大締付トルク | 0.8 Nm...1.2 Nm |
| 製品質量 | 172 g |
| 電気接続 | 4ピン プラグ ISO 15407-2に準拠 |
| 取付方法 | サブベース上 |
| パイロットエア接続12/14 | サブベースサイズ 18mm, ISO 15407-2に準拠 |
| パイロット排気82/84 接続部 | ダクト ダクトなし オプションで: |
| エア接続ポート 1 | サブベース サイズ 18mm, ISO 15407-2準拠 |
| 空気圧接続 2 | サブベース サイズ18mm, ISO 15407-2準拠 |
| 空気圧ポート 3 | サブベースサイズ 18mm, ISO 15407-2に準拠 |
| 空気圧接続 4 | サブベースサイズ 18mm, ISO 15407-2に準拠 |
| エア接続ポート 5 | サブベース サイズ18mm, ISO 15407-2準拠 |
| マテリアルに関する注意事項 | RoHS準拠 |
| 材質 シール | FPM NBR |
| 材質ハウジング | アルミダイキャスト PA |
| 材質: ねじ | 鋼, 亜鉛めっき |