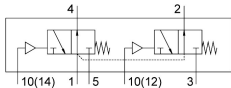


空気圧バルブ  
VUWS-LT30-T32H-M-G38  
製品番号: 8036720

FESTO



データシート

特徴	値
バルブ機能	2x3/2オープン/クローズ単安定
操作方法	空気圧式
バルブサイズ	31 mm
標準公称流量(DIN 1343)	1600 L/min
空気圧作動ポート	G3/8
使用圧力	0.1 MPa...1 MPa
作動圧力	1 bar...10 bar
構造	プレートシート
リセット方法	メカスプリング
認証	c UL us - 認定 (OL)
呼び径	7.8 mm
排気機能	スロットル調整可
シーリング原理	ソフト
取付位置	任意
手動操作	なし
制御方法	ダイレクト
パイロットエア供給	内部
流れ方向	逆流不可
被服	ネガティブオーバーラップ
制御圧力	0.25 MPa...1 MPa 2.5 bar...10 bar
切換時間 オフ	45 ms
切換時間 オン	12 ms
防爆	証明書に記載されている情報をよく読むこと ゾーン 1(ATEX) ゾーン 2(ATEX) ゾーン 21(ATEX) ゾーン 22(ATEX)
作動流体	ISO 8573-1:2010 [7:4:4]準拠の圧縮空気
使用流体/制御流体の情報	潤滑運転可 (潤滑運転の場合は常に潤滑が必要)
耐食性クラス KBK	2 - 適度な耐食性
LABS 認証	VDMA24364-B1/B2-L
クリーンルームの適合性ISO 14644-14	ISO 14644-1準拠, クラス6

特徴	値
流体温度	-10 °C...60 °C
制御流体	ISO 8573-1:2010[7:4:4]に準拠の縮空気
周囲温度	-10 °C...60 °C
製品質量	524 g
取付方法	オプション: マニホールドレール 取付穴付
通気口接続部	ダクトなし
パイロットエア接続 10	G1/8
パイロットエア接続14	G1/8
エア接続ポート 1	G3/8
空気圧接続 2	G3/8
空気圧ポート 3	G3/8
空気圧接続 4	G3/8
エア接続ポート 5	G3/8
マテリアルに関する注意事項	RoHS準拠
材質 シール	HNBR NBR TPE-U(PU)
材質 ハウジング	アルミダイキャスト, 塗装
材質: ピストンスライド	POM
材質: ねじ	鋼, 亜鉛めっき