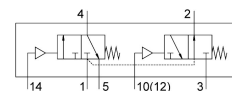


マスタバルブ VSPA-B-T32H-M-D2

製品番号: 8033656

FESTO



データシート

特徴	値
バルブ機能	2x3/2オープン/クローズ単安定
操作方法	空気圧式
幅	52 mm
ISO 8778に準拠した規格化された標準流量	1900 L/min
空気圧作動ポート	サブベース サイズ2, ISO 5599-1準拠
使用圧力	-0.09 MPa...1 MPa
作動圧力	-0.9 bar...10 bar
構造	ピストンゲートバルブ
リセット方法	メカスプリング
呼び径	11.5 mm
排気機能	サブプレートによる
シーリング原理	ソフト
取付位置	任意
制御方法	ダイレクト
パイロットエア供給	外部
流れ方向	逆流不可
被服	ポジティブオーバーラップ
制御圧力	0.3 MPa...1.6 MPa 3 bar...16 bar
真空中に最適	はい
b値	0.65
C 値	3208 l/sbar
バルブ流量	1800 L/min
サブプレートのバルブの流量	1800 L/min
作動流体	ISO 8573-1:2010 [7:4:4]準拠の圧縮空気
使用流体/制御流体の情報	潤滑運転可(潤滑運転の場合は常に潤滑が必要)
耐振性	FN 942017-4およびEN 60068-2-6準拠の重大度2の輸送アプリケーションテスト
耐衝撃性	FN942017-5およびEN60068-2-27準拠の重要度2の耐衝撃テスト
耐食性クラス KBK	0 - 耐腐食性なし
LABS 認証	VDMA24364-B1/B2-L
流体温度	-10 °C...60 °C

特徴	値
ノイズレベル	85 dB(A)
制御流体	ISO 8573-1:2010[7:4:4]に準拠の縮空気
バルブ取付の最大締付トルク	2 Nm
製品質量	680 g
取付方法	サブベース上
パイロットエア接続 12	サブベース サイズ2, ISO 5599-1に準拠
パイロットエア接続14	サブベース サイズ2, ISO 5599-1準拠
エア接続ポート 1	サブベース サイズ2, ISO 5599-1準拠
空気圧接続 2	サブベース サイズ2, ISO 5599-1に準拠
空気圧ポート 3	サブベース サイズ2, ISO 5599-1準拠
空気圧接続 4	サブベース サイズ2, ISO 5599-1に準拠
エア接続ポート 5	サブベース サイズ2, ISO 5599-1準拠
材料に関する注意事項	RoHS準拠
材質 シール	NBR
材質 ハウジング	アルミダイキャスト
材質: ねじ	銅 亜鉛めっき