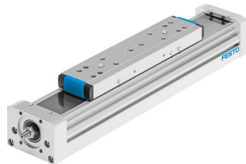


# ボールネジアクチュエータ ELGA-BS-KF-120- -

製品番号: 8024920

FESTO



## データシート

特徴	値
ワーキングストローク	50 mm...2460 mm
サイズ	120
ボールねじ径	25 mm
取付位置	任意
ガイド	再循環ボールベアリングガイド
構造	電動アクチュエータ ボールねじ付
モータタイプ	ステッピングモータ サーボモータ
スピンドルタイプ	再循環ボールねじ
ポジションセンサの測定原理	インクリメンタル
最高加速度	15 m/s <sup>2</sup>
最高回転数	3600 1/min
最高速度	0.6 m/s...1.5 m/s
繰返し精度	±0.02mm
スイッチオン時間	100%
LABS 認証	VDMA24364-ゾーン III
保護等級	IP40
周囲温度	-10 °C...60 °C
断面2次モーメント I <sub>y</sub>	1240000 mm <sup>4</sup>
断面2次モーメント I <sub>z</sub>	3800000 mm <sup>4</sup>
最高走行速度時のアイドルトルク	1.33 Nm...1.64 Nm
最小走行速度時のアイドルトルク	1 Nm
最大力 F <sub>y</sub>	5500 N
許容力 F <sub>z</sub>	6890 N
最大全軸力 F <sub>y</sub>	5500 N
最大推力 F <sub>z</sub>	6890 N
理論耐用年数100km時のF <sub>y</sub> (ガイド部のみ)	20240 N
理論的寿命 100km の場合の F <sub>z</sub> (純粋なガイド観察)	25355 N
最大トルク M <sub>x</sub>	104 Nm
許容トルク M <sub>y</sub>	680 Nm
最大トルク M <sub>z</sub>	680 Nm

特徴	値
許容モーメント Mx	104 Nm
許容モーメント	680 Nm
許容モーメント Mz	680 Nm
理論耐用年数100km時のMx(ガイド部のみ)	383 Nm
理論耐用年数100km時のMy(ガイド部のみ)	2502 Nm
理論的寿命 100km時の Mz(純粋なガイド観察)	2502 Nm
キャリッジ表面とガイド中心間の距離	87 mm
ドライブシャフトの最大ラジアル力	500 N
最大送り力 Fx	3400 N
ねじれモーメント It	247000 mm <sup>4</sup>
ストローク1mあたりの負荷慣性モーメント JH	2.756 kgcm <sup>2</sup>
フィード定数	10 mm/rev...25 mm/rev
参考耐用年数	5000 km
移動負荷	4459 g
追加テーブル質量	3600 g
0mmストローク時の基本重量	10500 g
ストローク 10mmあたりの加算質量	101 g
動的たわみ(負荷移動)	軸の長さの0.05%, 最大0.5mm
静的たわみ(停止時の荷重)	軸の長さの 0.1 %
エンドキャップ材質	鍛造アルミ合金 アルマイト
材質 プロファイル	鍛造アルミ合金 アルマイト
マテリアルに関する注意事項	RoHS準拠
カバーバンド材質	防錆ステンレス
材質: 駆動部カバー	鍛造アルミ合金 アルマイト処理
材質: ガイドスライド	鋼
ガイドレール材質	鋼
スライド材質	鍛造アルミ合金 アルマイト
スピンドルナット材質	鋼
ボールねじ材質	鋼