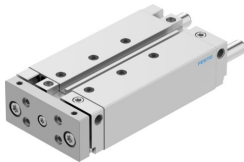


ガイド付シリンダ
DFM-25-100-B-PPV-A-GF
製品番号: 578876

FESTO



データシート

特徴	値
ストローク	100 mm
ピストン径	25mm
駆動ユニットの運転モード	ヨーク
クッション	エアクッション, 両側調整可能
取付位置	任意
ガイド	軸受ガイド
構造	ガイド
位置検出	近接センサ用
使用圧力	0.15 MPa...1 MPa
作動圧力	1.5 bar...10 bar
機能	複動式
作動流体	ISO 8573-1:2010 [7:4:4]準拠の圧縮空気
使用流体/制御流体の情報	潤滑運転可 (潤滑運転の場合は常に潤滑が必要)
耐食性クラス KBK	2 - 適度な耐食性
LABS 認証	VDMA24364-B1/B2-L
クリーンルームの適合性ISO 14644-14	ISO 14644-1準拠, クラス6
周囲温度	-20 °C...80 °C
エンドポジションにおける衝撃エネルギー	0.3 J
0.6 MPa(6 bar, 87 psi) 時の理論的な力, リターン	247 N
0.6MPa(6bar, 87psi)時の理論的な力, アドバンス	295 N
代換ポート	製品図面を参照
空気圧接続	G1/8
マテリアルに関する注意事項	RoHS準拠
材質: カバー	鍛造アルミ合金
材質 シール	NBR
材質 ハウジング	鍛造アルミ合金
材質 ピストンロッド	ステンレス