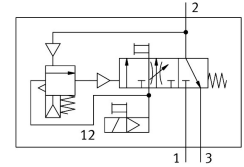


ソフトスタート / 急速排気バルブ MS6-SV-1/2-C-10V24P-S

製品番号: 578769

FESTO



データシート

特徴	値
シリーズ	MS
サイズ	6
グリッド寸法	62 mm
セーフティ機能	排気 予期しない始動に対する保護(排気)
パフォーマンスレベル(PL)	排気/カテゴリ1, パフォーマンスレベル c 予期しない始動の回避(排気) / カテゴリ-1, パフォーマンスレベルc
強制的サンプリングに関する注記	少なくとも月1回の切換え頻度
構造	ピストンゲートバルブ
被服	ポジティブオーバーラップ
操作方法	電動
パイロットエア供給	内部
シーリング原理	ソフト
排気機能	スロットル不可
手動操作	パイロット式ソレノイドバルブ: ソフトスタート/急速排気バルブのノンロック, ロック: ロック, セルフリセット
リセット方法	メカスプリング
制御方法	パイロット式
バルブ機能	3/2 クローズ, 単安定 加圧機能
使用圧力	0.3 MPa...1 MPa
作動圧力	3 bar...10 bar
C 値	23.2 l/sbar
b値	0.4
標準公称流量(DIN 1343)	5700 L/min
排気圧力 0.6->0MPa(6->0bar, 87->0psi)時の標準流量	7600 L/min
切換時間 オフ	65 ms
切換時間 オン	370 ms
スイッチオン時間	100%
コイル特性値	24V DC: 1.8W
許容電圧変動	+/- 10 %
作動流体	ISO 8573-1:2010 [7:4:4]準拠の圧縮空気

特徴	値
使用流体/制御流体の情報	潤滑運転可(潤滑運転の場合は常に潤滑が必要)
耐食性クラス KBK	2 - 適度な耐食性
マテリアルに関する注意事項	RoHS準拠
LABS 認証	VDMA24364-B1/B2-L
保護等級	IP65 ソケット付
流体温度	0 °C...60 °C
周囲温度	0 °C...60 °C
保管温度	-10 °C...60 °C
耐衝撃性	FN942017-5およびEN60068-2-27準拠の重要度2の耐衝撃テスト
耐振性	FN 942017-4およびEN 60068-2-6準拠の重大度2の輸送アプリケーションテスト
CEマーク(適合性宣言を参照)	EU-EMC指令準拠 EU 機械指令に準拠 EU RoHS (特定有害物質使用制限) 指令準拠
UKCA マーク (適合性宣言を参照)	UK 電磁環境適合性(EMC) 規定 UK機械規定に準拠 UK RoHS指令に準拠
食品産業における適合性	拡張マテリアル情報をご参照ください。
取付方法	インライン アクセサリ付 オプション:
取付位置	任意
製品質量	1006 g
エア接続ポート 1	G1/2
空気圧接続 2	G1/2
空気圧ポート 3	G3/4
電気接続	4 ピン IEC 61076-2-101に準拠
材質 ハウジング	アルミダイキャスト
材質 シール	NBR
材質 ピストンロッド	ステンレス