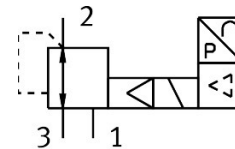


# 比例圧力制御弁 VPPM-12L-L-1-G12-0L10H-A4N-S1

製品番号: 575232

FESTO



## データシート

| 特徴               | 値   |
|------------------|---|
| 公称幅 排気           | 12 mm                                     |
| 排気の有効径           | 12 mm                                     |
| 操作方法             | 電動  |
| シーリング原理          | ソフト                                       |
| 取付位置             | 任意  |
| 構造               | パイロット式ダイヤフラム制御バルブ                         |
| 短絡抵抗             | すべての電気接続用                                 |
| 安全に関する注意事項       | 安全性の確保 VPPM: 供給ケーブル断線時、出力圧は制御されない状態になります。 |
| 極性保護             | すべての電気接続用                                 |
| リセット方法           | メカスプリング                                   |
| 制御方法             | パイロット式                                    |
| バルブ機能            | 3方向比例圧力制御バルブ                              |
| ディスプレイの種類        | LED                                       |
| 制御圧力範囲           | 0.01 MPa...1 MPa<br>0.1 bar...10 bar      |
| 入力圧力1            | 0 bar...11 bar                            |
| 入力圧力 1           | 0 MPa...1.1 MPa                           |
| 最大圧力ヒステリシス       | 0.05 bar                                  |
| 標準公称流量(DIN 1343) | 7000 L/min                                |
| 作動電圧範囲 DC        | 21.6 V...26.4 V                           |
| 最大消費電流           | 500 mA                                    |
| スイッチオン時間         | 100%                                      |
| 最大消費電力           | 12 W                                      |
| 残存リップル           | 10%                                       |
| スイッチング出力         | NPN                                       |
| アナログアウトプットの信号範囲  | 4 ~ 20mA                                  |
| アナログインプットの信号範囲   | 4 ~ 20mA                                  |
| 作動流体             | ISO 8573-1:2010 [7:4:4]準拠の圧縮空気<br>不活性ガス   |
| 使用流体/制御流体の情報     | 潤滑運転不可                                    |

| 特徴                | 値                                       |
|-------------------|---|
| 認証                | RCMマーク<br>c UL us - Listed (OL)         |
| KCマーク             | KC-EMV                                  |
| CEマーク(適合性宣言を参照)   | EU-EMC指令準拠<br>EU RoHS (特定有害物質使用制限) 指令準拠 |
| UKCAマーク(適合性宣言を参照) | UK 電磁環境適合性(EMC) 規定<br>UK RoHS指令に準拠      |
| 証明書発行機関           | UL E322346                              |
| 耐食性クラス KBK        | 2 - 適度な耐食性                              |
| LABS 認証           | VDMA24364-B1/B2-L                       |
| 流体温度              | 10 °C...50 °C                           |
| 保護等級              | IP65                                    |
| 周囲温度              | 0 °C...60 °C                            |
| 製品質量              | 2050 g                                  |
| リニアリティ            | 1 %FS                                   |
| ヒステリシス            | 0.5 %FS                                 |
| 再現性               | 0.5 %FS                                 |
| 全体的な精度            | 1.25%FS                                 |
| 温度係数              | 0.04 %/K                                |
| 繰返し精度 FS          | 0.5 %                                   |
| 電気接続              | 8ピン<br>M12<br>プラグ                       |
| 取付方法              | 取付穴付<br>アクセサリ付<br>オプション:                |
| エア接続ポート 1         | G1/2                                    |
| 空気圧接続 2           | G1/2                                    |
| 空気圧ポート 3          | G1/2                                    |
| マテリアルに関する注意事項     | RoHS準拠                                  |
| 材質ハウジング           | 鍛造アルミ合金<br>アルマイト                        |