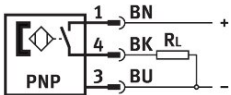
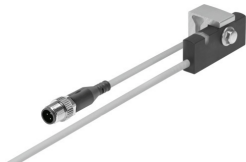


近接センサ
SMT-C1-PS-24V-K-0,3-M12
製品番号: 571341

FESTO



データシート

特徴	値
形状	ブロック構造
規格ベース	EN 60947-5-2
認証	RCMマーク
CEマーク(適合性宣言を参照)	EU-EMC指令準拠 EU RoHS (特定有害物質使用制限) 指令準拠
UKCA マーク (適合性宣言を参照)	UK 電磁環境適合性(EMC) 規定 UK RoHS指令に準拠
マテリアルに関する注意事項	RoHS準拠 ハロゲンフリー
使用に関する注記	サポート / アクチュエータ-センサ概要「アクチュエータに適合するセンサ」
測定項目	位置
測定原理	磁気励起式
周囲温度	-20 °C...70 °C
スイッチング出力	PNP
スイッチエレメント機能	ノーマルオープン
ヒステリシス	2 mm
スイッチオン時間	0.5 ms
スイッチオフ時間	0.5 ms
最大出力電流	200 mA
最大スイッチング容量 DC	6 W
電圧降下	1.8 V
誘導抑制回路	MZ, MY, MEコイルに適合
最低負荷電流	0 mA
残存電流	0.1 mA
短絡抵抗	はい
過負荷保護	はい
定格作動電圧 DC	24 V
作動電圧範囲 DC	10 V...30 V
残存リップル	10%
極性保護	すべての電気接続用
電気ポート 1, 接続種類	プラグ付ケーブル

特徴	値
電気ポート1, 接続方式	M12x1, EN 61076-2-101 準拠のAコード
電気ポート1, 芯数	3
電気ポート 1, 取付方法	ねじ式ロック 回転可能
電気ポート 1, 互換性のある取付方法	回転式/非回転式ねじロックに対応
出力接続ポート取出方向	インライン
プラグ接点材質	真鍮, 金めっき
ねじ式ロック材質	真鍮, ニッケルめっき
ケーブル長	0.3 m
カラー ケーブル被服	グレー
材質: ケーブル被服	TPE-O
取付方法	クランプ
締付トルク	1.2 Nm
取付位置	任意
製品質量	32.6 g
ハウジングのカラー	黒
材質 ハウジング	鍛造アルミ合金 PP TPE-O TPE-U(PU) ステンレス
切換状態表示	LED 黄
可動ケーブル配線の場合の環境温度	-20 °C...70 °C
保護等級	IP65 IP68 IEC 60529に準拠
LABS 認証	VDMA24364-B2-L
食品産業における適合性	拡張マテリアル情報をご参照ください。