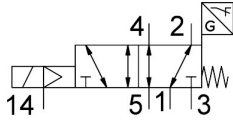


ソレノイドバルブ

VSVA-B-M52-MZD-A1-1T1L-APX-0.5

製品番号: 570850

FESTO



データシート

特徴	値
バルブ機能	5/2 単安定
操作方法	電動
幅	26 mm
標準公称流量(DIN 1343)	1100 L/min
空気圧作動ポート	サブベース サイズ26mm, ISO 15407-2準拠 G1/4
作動電圧	24V DC
使用圧力	-0.09 MPa...1 MPa
作動圧力	-0.9 bar...10 bar
構造	ピストンゲートバルブ
リセット方法	メカスプリング
KC マーク	KC-EMV
CEマーク(適合性宣言を参照)	EU-EMC指令準拠
UKCA マーク (適合性宣言を参照)	UK 電磁環境適合性(EMC) 規定
保護等級	IP65 NEMA 4
呼び径	9 mm
排気機能	スロットル調整可 絞りプレートによる サブプレートによる
シーリング原理	ソフト
取付位置	任意
手動操作	ロック ノンロック カバー
制御方法	パイロット式
パイロットエア供給	外部 内部
流れ方向	任意
測定原理	誘導
被服	ポジティブオーバーラップ
極性保護 センサ	すべての電気接続用
信号ステータス表示	LED

特徴	値
スイッチ位置の検出	センサ付ノーマル位置
センサ切換状態表示	LED
制御圧力	0.3 MPa...1 MPa 3 bar...10 bar
バルブ流量	1400 L/min
サブプレートバルブの流量	1200 L/min
空気圧連結したバルブの流量 最適化された流量	1350 L/min
空気圧連結したバルブの流量	1100 L/min
切換時間 オフ	54 ms
切換時間 オン	20 ms
バルブ・センサ切換時間オン	60 ms
バルブ・センサ切換時間オフ	11 ms
スイッチオン時間	100%
0 信号時の最大ポジティブテストパルス	1200 µs
1 信号での最大ネガティブテストパルス	1100 µs
定格動作電圧 DC	24 V
スイッチング出力	PNP
コイル特性値	DC24V: 1.6W
サージ電圧耐性	2.5 kV
汚染度	3
許容電圧変動	+/- 10 %
作動流体	ISO 8573-1:2010 [7:4:4] 準拠の圧縮空気
使用流体/制御流体の情報	潤滑運転可 (潤滑運転の場合は常に潤滑が必要)
耐振性	FN 942017-4 および EN 60068-2-6 準拠の重大度 2 の輸送アプリケーションテスト
耐衝撃性	FN942017-5 および EN60068-2-27 準拠の重要度 2 の耐衝撃テスト
耐食性クラス KBK	0 - 耐腐食性なし
LABS 認証	VDMA24364-B1/B2-L
流体温度	-5 °C...50 °C
相対湿度	0 - 90%
ノイズレベル	85 dB(A)
周囲温度	-5 °C...50 °C
バルブ取付の最大締付トルク	1.8 Nm...2.2 Nm
製品質量	281 g
作動電圧範囲 DC センサ	10 V...30 V
センサ短絡抵抗	周期的
センサの無負荷電流	10 mA
許容出力電流 センサ	200 mA
最高スイッチング周波数 センサ	5000 Hz
残存リップル センサ	±10%
電圧降下 センサ	2 V
電気接続	4 ピン プラグ ISO 15407-2 に準拠
センサ接続	プラグ ケーブル 4 ピン M72x1 0.5m
取付方法	サブベース上
パイロットエア接続 12/14	サブベース サイズ 26mm, ISO 15407-2 準拠
パイロット排気 82/84 接続部	ダクト ダクトなし オプションで:
エア接続ポート 1	サブベース サイズ 26mm, ISO 15407-2 準拠
空気圧接続 2	サブベース サイズ 26mm, ISO 15407-2 準拠

特徴	値
空気圧ポート 3	サブベース サイズ26mm, ISO 15407-2準拠
空気圧接続 4	サブベース サイズ26mm, ISO 15407-2準拠
エア接続ポート 5	サブベースサイズ 26mm, ISO 15407-2に準拠
マテリアルに関する注意事項	RoHS準拠
材質 シール	FPM NBR
材質 ハウジング	アルミダイキャスト PA
材質: ねじ	鋼, 亜鉛めっき
スイッチエレメント機能	ノーマルクローズ