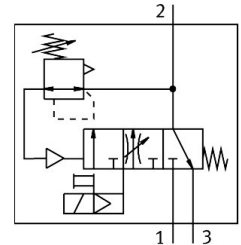


ソフトスタート / 急速排気バルブ MS9-SV-G-C-V24-S-VS

製品番号: 570737

FESTO



データシート

特徴	値
シリーズ	MS
サイズ	9
グリッド寸法	90 mm
セーフティ機能	排気
パフォーマンスレベル(PL)	排気/カテゴリ1, PL c
構造	ピストンゲートバルブ
操作方法	電動
シーリング原理	ソフト
排気機能	スロットル不可
手動操作	なし
リセット方法	メカスプリング
制御方法	パイロット式
バルブ機能	3/2クローズ, 単安定 加圧機能
使用圧力	0.35 MPa...1.6 MPa
作動圧力	3.5 bar...16 bar
標準公称流量(DIN 1343)	8300 L/min...16550 L/min
排気圧力 0.6->0MPa(6->0bar, 87->0psi)時の標準流量	19730 L/min...21720 L/min
スイッチオン時間	100%
コイル特性値	24V DC: 8.4W
定格動作電圧 DC	24 V
許容電圧変動	+/- 10 %
作動流体	ISO 8573-1:2010 [7:4:4]準拠の圧縮空気
使用流体/制御流体の情報	潤滑運転可(潤滑運転の場合は常に潤滑が必要)
耐食性クラス KBK	2 - 適度な耐食性
マテリアルに関する注意事項	RoHS準拠
LABS 認証	VDMA24364-B1/B2-L
ノイズレベル	93 dB(A)
保護等級	IP65

特徴	値
流体温度	0 °C...60 °C
周囲温度	0 °C...60 °C
保管温度	0 °C...60 °C
耐衝撃性	FN942017-5およびEN60068-2-27準拠の重要度1の耐衝撃テスト
耐振性	FN 942017-4 および EN 60068-2-6準拠の重要度1の輸送アプリケーションテスト
CEマーク (適合性宣言を参照)	EU-EMC指令準拠 EU 機械指令に準拠 EU RoHS (特定有害物質使用制限) 指令準拠
UKCA マーク (適合性宣言を参照)	UK 電磁環境適合性(EMC) 規定 UK機械規定に準拠 UK RoHS指令に準拠
取付方法	インライン アクセサリ付 オプション:
取付位置	任意
製品質量	3200 g
圧力計接続部	G1/8 G1/4
空気圧ポート 3	G1 NPT 1
電気接続	タイプA プラグ EN 175301-803に準拠 角形タイプ
材質 ハウジング	アルミダイキャスト
材質 シール	NBR
材質: ピストンスライド	真鍮
材質: カバー	鍛造アルミ合金
下部カバーの材質	PA