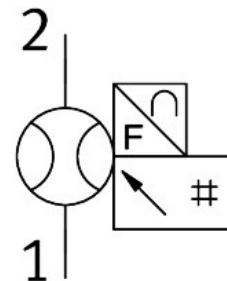
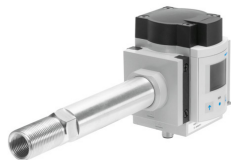


# フローセンサ SFAM-62-1000L-TG12-2SV-M12

製品番号: 565376

FESTO



## データシート

特徴	値
認証	RCMマーク c UL us - 認定 (OL)
CEマーク (適合性宣言を参照)	EU-EMC指令準拠 EU RoHS (特定有害物質使用制限) 指令準拠
UKCA マーク (適合性宣言を参照)	UK 電磁環境適合性(EMC) 規定 UK RoHS指令に準拠
証明書発行機関	UL E322346
マテリアルに関する注意事項	RoHS準拠
測定項目	ボリュウム 体積流量
流れ方向	一方向 左から右へ
測定原理	熱
測定方法	ヒートロス
流量計測範囲初期値	10 L/min
流量範囲最終値	1000 L/min
使用圧力	1.6 MPa 232 psi
作動圧力	16 bar
過負荷圧力	2 MPa 20 bar 290 psi
作動流体	ISO 8573-1:2010 [7:4:4]準拠の圧縮空気 窒素
流体温度	0 °C...50 °C
周囲温度	0 °C...50 °C
定格温度	23 °C
精度 フロー値	±(測定値の3% + 0.3% FS)
繰返精度 ゼロ点 ± %FS	0.2 %FS
繰返し精度 ±%FS	0.8 %FS
温度係数スパン ± %FS/K	標準 0.1%FS/K

特徴	値
圧力影響範囲(± %FS/bar)	0.5 %FS/b.
スイッチング出力	2 x PNPまたは2 x NPN 切換可
切換機能	ウインドウコンパレータ/スレッシュホールドコンパレータ, 調整可能
スイッチエレメント機能	NC/NO 切換可能
最大出力電流	100 mA
アナログアウトプット	0 ~ 10V
流量性能曲線 初期値	0 L/min
流量性能曲線 終了値	1000 L/min
アウトプット性能曲線 初期値	0 V
出力特性 最終値	10 V
最小負荷抵抗電圧出力	10 kOhm
短絡抵抗	はい
過負荷保護	あり
作動電圧範囲 DC	15 V...30 V
極性保護	すべての電気接続用
電気ポート 1, 接続種類	プラグ
電気ポート 1, 接続方式	M12x1, EN 61076-2-101 準拠のAコード
電気ポート 1, 芯数	5
電気ポート 1, 取付方法	ねじ式ロック
電気ポート 1, 互換性のある取付方法	回転式ねじロックに対応
許容ケーブル長さ	30m
取付方法	インライン
取付位置	水平
空気圧接続	G1/2
製品質量	1100 g
材質 ハウジング	アルミダイキャスト 強化 PA
ディスプレイの種類	LCDライト 多色
表示可能なユニット	l l/min M3 scf scfm
設定オプション	ティーチイン ディスプレイと押ボタンによる
操作セキュリティ	PINコード
設定範囲 閾値	1 %...100 %
ヒステリシスの設定範囲	0 %...90 %
保護等級	IP65
圧力損失	100 mbar
保護クラス	III
耐食性クラス KBK	2 - 適度な耐食性
LABS 認証	VDMA24364-B1/B2-L