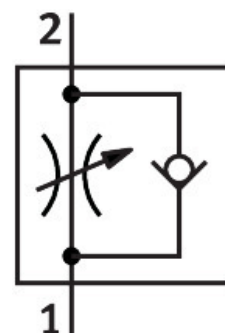


スピードコントローラ GRLA-10-32-UNF-QB-1/8-U

製品番号: 564839

FESTO



データシート

特徴	値
バルブ機能	一方向絞り機能メータアウト
エア接続ポート 1	QB-1/8
空気圧接続 2	10-32 UNF-2A
操作方法	手動
調整部品	スリットねじ
取付方法	ねじ込み式 雄ネジ付
制御流れの標準流量	8.39 cfm
制御流れ方向の標準流量	6.51 cfm...8.57 cfm
周囲温度	32 °F...140 °F
取付位置	任意
全温度範囲の使用圧力	-13.8 psi...116 psi
制御流れ 0.6->0MPa(6->0bar, 87->0psi)時の標準流量	14.8 cfm
制御流れの標準流量 0.6->0MPa(6->0bar, 87->0psi)	14.5 cfm...15.3 cfm
作動流体	ISO 8573-1:2010 [7:4:4]準拠の圧縮空気
使用流体/制御流体の情報	潤滑運転可(潤滑運転の場合は常に潤滑が必要)
LABS 認証	VDMA24364-ゾーン III
流体温度	32 °F...140 °F
許容締付トルク	1.1 ft-lbf
製品質量	0.3 oz
ねじ付トラニオン材質	真鍮 ニッケルめっき
マテリアルに関する注意事項	RoHS準拠
材質 シール	NBR
材質: 中空ボルト	真鍮 ニッケルめっき
リリースリング材質	POM

特徴	値
材質 ローレットヘッド	真鍮 ニッケルめっき
材質 調整ねじ	真鍮 ニッケルめっき
材質: スイベルジョイント	PBT-剛性