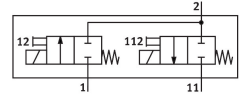
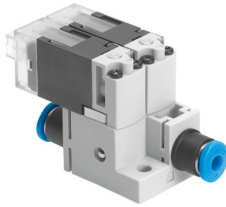


# 真空バルブ

## MHA1-2X2/2G-1,5-4-4-3

製品番号: 560372

FESTO



## データシート

特徴	値
バルブ機能	2x2ポート, NC
操作方法	電動
幅	20 mm
標準公称流量(DIN 1343)	30 L/min
空気圧作動ポート	QS-3
作動電圧	24V DC
作動圧力	0 bar...1.5 bar
リセット方法	メカスプリング
保護等級	IP40
CEマーク(適合性宣言を参照)	EU-EMC指令準拠 EU RoHS (特定有害物質使用制限) 指令準拠
UKCA マーク (適合性宣言を参照)	UK 電磁環境適合性(EMC) 規定 UK RoHS指令に準拠
呼び径	1.5 mm
グリッド寸法	20 mm
排気機能	スロットル不可
シーリング原理	ソフト
取付位置	任意
手動操作	ノンロック
制御方法	ダイレクト
流れ方向	逆流れ不可
信号ステータス表示	LED
使用圧力 リバーシブル	-0.95 bar...0 bar
真空中に最適	はい
標準流量(DIN 1343)	30 L/min
最高切換周波数	10 Hz
切換時間 オフ	6 ms
切換時間 オン	6 ms
スイッチオン時間	100%
コイル特性値	24V DC: 低電流相 0.7W, 高電流相 3.0W
許容電圧変動	+/- 10 %
作動流体	ISO 8573-1:2010 [7:4:4]準拠の圧縮空気

特徴	値
使用流体/制御流体の情報	潤滑運転可(潤滑運転の場合は常に潤滑が必要)
耐振性	FN 942017-4およびEN 60068-2-6準拠の重大度2の輸送アプリケーションテスト
耐衝撃性	FN942017-5およびEN60068-2-27準拠の重要度2の耐衝撃テスト
耐食性クラス KBK	2 - 適度な耐食性
LABS 認証	VDMA24364-B2-L
保管温度	-20 °C...60 °C
流体温度	-5 °C...50 °C
周囲温度	-5 °C...50 °C
製品質量	30.6 g
許容ケーブル長さ	30m
電気接続	プラグ KMH
取付方法	取付穴付
エア接続ポート 1	QS-4
エア接続ポート 11	QS-4
空気圧接続 2	QS-3
マテリアルに関する注意事項	RoHS準拠
材質 シール	FPM HNBR NBR
材質ハウジング	強化 PA PPS強化型
材質: ねじ	鋼