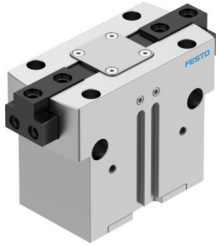


パラレルグリッパ HGPT-40-A-B-F-G1

製品番号: 560220

FESTO



データシート

特徴	値
サイズ	40
グリッパジョーあたりのストローク	5 mm
最大交換精度	0.2 mm
グリッパジョーの最大角バックラッシュ ax, ay	0.1 deg
許容グリッパジョーバックラッシュ Sz	0.02 mm
回転対称	0.2 mm
繰返し精度: グリッパ	0.05 mm
グリッパの数	2
駆動タイプ	空気圧式
取付位置	任意
機能	複動式
グリッパ機能	平行
グリッパ把持力	開いている間
構造	傾斜面 強制された動作過程
位置検出	近接センサ用
作動圧力	4 bar...8 bar
使用圧力 シーリングエア	0 bar...0.5 bar
グリッパの許容使用頻度	2 Hz
0.6MPa(6bar, 87psi)時の最小開放時間	71 ms
0.6MPa(6bar, 87psi)時の最低閉時間	143 ms
外部把持フィンガ毎の許容負荷質量	310 g
作動流体	ISO 8573-1:2010 [7:4:4]準拠の圧縮空気
使用流体/制御流体の情報	潤滑運転可(潤滑運転の場合は常に潤滑が必要)
耐食性クラス KBK	2 - 適度な耐食性
LABS 認証	VDMA24364-B1/B2-L
保護等級	IP40
周囲温度	5 °C...60 °C
負荷慣性モーメント	10.99 kgcm ²
静的把持 Fzの最大力	2500 N
静的把持 Mxの最大モーメント	100 Nm
グリッパジョーの最大トルク My, 静的	90 Nm

特徴	値
グリッパジョーの最大トルク Mz, 静的	75 Nm
ガイドエレメントの再潤滑間隔	5 mil.cyc
製品質量	1075 g
取付方法	雌ネジおよびセンタリングスリーブ付 貫通穴およびセンタリングスリーブ付 取付穴および位置決ピン付 雌ネジおよび位置決ピン付 オプション:
空気圧接続 シーリングエア	M5
空気圧接続	M5
マテリアルに関する注意事項	RoHS準拠
カバーキャップ材質	ステンレス
材質 ハウジング	アルミ, アルマイト
グリッパジョー材質	硬化鋼