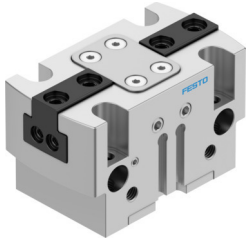


パラレルグリッパ HGPT-25-A-B-F

製品番号: 560207

FESTO



データシート

| 特徴 | 値 |
|--|--------------------------------|
| サイズ | 25 |
| グリッパジョーあたりのストローク | 3 mm |
| 最大交換精度 | 0.2 mm |
| グリッパジョーの最大角バックラッシュ ax, ay | 0.1 deg |
| 許容グリッパジョーバックラッシュ Sz | 0.02 mm |
| 回転対称 | 0.2 mm |
| 繰返し精度: グリッパ | 0.04 mm |
| グリップの数 | 2 |
| 駆動タイプ | 空気圧式 |
| 取付位置 | 任意 |
| 機能 | 複動式 |
| グリッパ機能 | 平行 |
| グリッパ把持力 | なし |
| 構造 | 傾斜面 強制された動作過程 |
| 位置検出 | 近接センサ用 |
| 作動圧力 | 3 bar...8 bar |
| 使用圧力 シーリングエア | 0 bar...0.5 bar |
| グリッパの許容使用頻度 | 3 Hz |
| 0.6MPa(6bar, 87psi)時の最小開放時間 | 25 ms |
| 0.6MPa(6bar, 87psi)時の最低閉時間 | 32 ms |
| 外部把持フィンガ毎の許容負荷質量 | 110 g |
| 作動流体 | ISO 8573-1:2010 [7:4:4]準拠の圧縮空気 |
| 使用流体/制御流体の情報 | 潤滑運転可(潤滑運転の場合は常に潤滑が必要) |
| 耐食性クラス KBK | 2 - 適度な耐食性 |
| LABS 認証 | VDMA24364-B1/B2-L |
| 保護等級 | IP40 |
| 周囲温度 | 5 °C...60 °C |
| 0.6MPa(6bar, 87psi)開時のトータル把持力 | 476 N |
| 0.6MPa(6bar, 87psi)閉時のトータル把持力 | 442 N |
| 0.6MPa(6bar, 87psi), 開時のグリッパジョーあたりの把持力 | 238 N |
| 0.6MPa(6bar, 87psi)時のグリッパあたりの把持力 | 221 N |

| 特徴 | 値 |
|----------------------|--|
| 負荷慣性モーメント | 0.983 kgcm ² |
| 静的把持 Fzの最大力 | 1200 N |
| 静的把持 Mxの最大モーメント | 50 Nm |
| グリップジョーの最大トルク My, 静的 | 45 Nm |
| グリップジョーの最大トルク Mz, 静的 | 35 Nm |
| ガイドエレメントの再潤滑間隔 | 5 mil.cyc |
| 製品質量 | 266 g |
| 取付方法 | 雌ネジおよびセンタリングスリーブ付 貫通穴およびセンタリングスリーブ付 取付穴および位置決ピン付 雌ネジおよび位置決ピン付 オプション: |
| 空気圧接続 シーリングエア | M5 |
| 空気圧接続 | M5 |
| マテリアルに関する注意事項 | RoHS準拠 |
| カバーキャップ材質 | ステンレス |
| 材質 ハウジング | アルミ, アルマイト |
| グリップジョー材質 | 硬化鋼 |