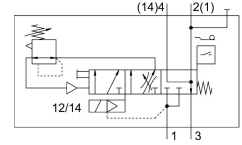
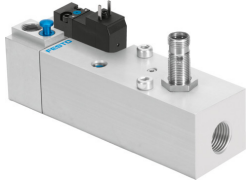


ソフトスタートバルブ VABF-S6-1-P5A4-G12-4-1-N

製品番号: 558233

FESTO



データシート

特徴	値
0 信号時の最大ポジティブテストパルス	2500 μs
1 信号での最大ネガティブテストパルス	1400 μs
耐振性	FN 942017-4およびEN 60068-2-6準拠の重大度2の輸送アプリケーションテスト
耐衝撃性	FN942017-5およびEN60068-2-27準拠の重要度2の耐衝撃テスト
規格ベース	ISO 5599-2
操作方法	電動
シーリング原理	ソフト
取付位置	任意
手動操作	ロック 電気制御信号による自己リセット
構造	ピストンゲートバルブ
リセット方法	メカスプリング
制御方法	パイロット式
パイロットエア供給	内部
流れ方向	逆流不可
バルブ機能	加圧機能
スイッチエレメント機能	ノーマルオープン
強制的サンプリングに関する注記	少なくとも月1回の切換え頻度
スイッチ位置の検出	センサ付スイッチ位置
使用圧力	0.2 MPa...1.2 MPa
作動圧力	2 bar...12 bar
切換え圧力の事前設定	0.4 MPa
標準流量 排気	3000 L/min
標準流量, 排気	3300 L/min
定格動作電圧 DC	24 V
コイル特性値	24V DC: 2.5W
許容電圧変動	+/- 10 %
作動流体	ISO 8573-1:2010 [7:4:4]準拠の圧縮空気
使用流体/制御流体の情報	潤滑運転可(潤滑運転の場合は常に潤滑が必要)
耐食性クラス KBK	0 - 耐腐食性なし
LABS 認証	VDMA24364-B1/B2-L

特徴	値
保護等級	IP65 NEMA 4
周囲温度	-5 °C...50 °C
製品質量	605 g
電気接続	タイプC プラグ EN 175301-803に準拠 角形タイプ
センサ接続	プラグ 4ピン M72x1
取付方法	サブベース上
パイロットエア接続12/14	サブベース サイズ1, ISO 5599-2準拠
エア接続ポート 1	サブベース サイズ1, ISO 5599-2に準拠
空気圧接続 2	サブベース サイズ 1, ISO 5599-2に準拠
空気圧ポート 3	G1/2
空気圧接続 4	サブベース サイズ1, ISO 5599-2に準拠
マテリアルに関する注意事項	RoHS準拠
材質 シール	HNBR NBR
材質ハウジング	鍛造アルミ合金
材質: ねじ	鋼 亜鉛めっき