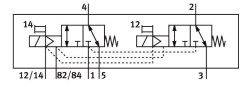
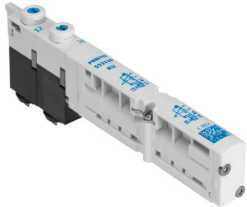


ソレノイドバルブ VMPA1-M1H-KU-PI

製品番号: 553110

FESTO



データシート

| 特徴 | 値 |
|---------------------|------------------------------------|
| バルブ機能 | 2x3/2 クローズ単安定 |
| 操作方法 | 電動 |
| バルブサイズ | 10 mm |
| 標準公称流量(DIN 1343) | 160 L/min |
| 作動電圧 | 24V DC |
| 使用圧力 | -0.09 MPa...1 MPa |
| 作動圧力 | -0.9 bar...10 bar |
| 構造 | ポペットバルブ(スプリングリターン) |
| リセット方法 | メカスプリング |
| 認証 | c UL us - 認定 (OL) |
| 証明書発行機関 | UL MH19482 |
| 保護等級 | IP65 組み立てられた状態 IEC 60529に準拠 |
| シーリング原理 | ソフト |
| 取付位置 | 任意 |
| 手動操作 | ロック ノンロック |
| 制御方法 | パイロット式 |
| 流れ方向 | リバーシブル |
| 被服 | ネガティブオーバーラップ |
| 信号ステータス表示 | はい |
| 制御圧力 | 0.4 MPa...0.8 MPa 4 bar...8 bar |
| 真空中に最適 | はい |
| QS-6付時の標準流量 | 160 L/min |
| 切換時間 オフ | 10 ms |
| 切換時間 オン | 8 ms |
| 0 信号時の最大ポジティブテストパルス | 400 μ s |
| 1 信号での最大ネガティブテストパルス | 200 μ s |
| 許容電圧変動 | \pm 25% |
| 作動流体 | ISO 8573-1:2010 [7:4:4]準拠の圧縮空気 |

| 特徴 | 値 |
|---------------|---|
| 使用流体/制御流体の情報 | 潤滑運転可(潤滑運転の場合は常に潤滑が必要) |
| 耐振性 | FN 942017-4およびEN 60068-2-6準拠の重大度2の輸送アプリケーションテスト |
| 耐衝撃性 | FN942017-5およびEN60068-2-27準拠の重要度2の耐衝撃テスト |
| 耐食性クラス KBK | 3 - 高度の耐腐食性 |
| LABS 認証 | VDMA24364-B1/B2-L |
| 保管温度 | -20 °C...40 °C |
| 流体温度 | -5 °C...50 °C |
| 相対湿度 | 40°Cで最大90% |
| 周囲温度 | -5 °C...50 °C |
| バルブ取付の最大締付トルク | 0.25 Nm |
| 製品質量 | 42 g |
| 取付方法 | 取付穴付 |
| マテリアルに関する注意事項 | RoHS準拠 |
| 材質 シール | NBR |
| 材質 ハウジング | PPA強化型 |