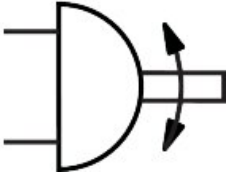
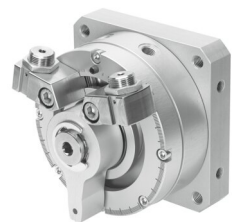


セミロータリアクチュエータ

DSM-25-270-P-A-B

製品番号: 547578

FESTO



データシート

特徴	値
サイズ	25
クッション角度	1.2 deg
回転角度の設定範囲	0 deg...270 deg
回転角度	0 deg...270 deg
許容停止半径	21 mm
クッション	フレキシブルクッションリング/プレート 両側
取付位置	任意
微調整	-6 deg
機能	複動式
構造	ペーン
位置検出	近接センサ用
使用圧力	0.15 MPa...1 MPa
作動圧力	1.5 bar...10 bar
0.6MPa(6bar, 87psi)時の最高回転周波数	2 Hz
繰返し精度	1 deg
作動流体	ISO 8573-1:2010 [7:...]準拠の圧縮空気
使用流体/制御流体の情報	潤滑運転可(潤滑運転の場合は常に潤滑が必要)
耐食性クラス KBK	0 - 耐腐食性なし
LABS 認証	VDMA24364-B1/B2-L
クリーンルームの適合性ISO 14644-14	ISO 14644-1準拠, クラス6
周囲温度	-10 °C...60 °C
最大停止力	320 N
最大軸力	50 N
最大ラジアル力	120 N
0.6MPa(6bar, 87psi)時の理論トルク	5 Nm
許容負荷慣性モーメント	0.015 kgm ²
製品質量	700 g
取付方法	雌ねじ付
空気圧接続	M5
マテリアルに関する注意事項	RoHS準拠

特徴	値
材質: ドライブシャフト	鋼 ニッケルめっき
材質 シール	TPE-U(PU)
材質 ハウジング	鍛造アルミ合金