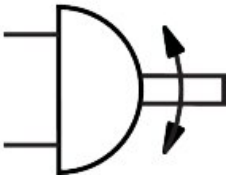
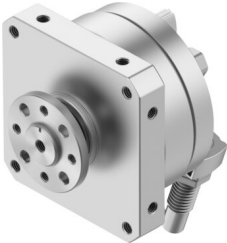


セミロータリアクチュエータ
DSM-16-270-CC-FW-A-B
製品番号: 547577

FESTO



データシート

特徴	値
サイズ	16
クッション角度	12 deg
回転角度の設定範囲	0 deg...246 deg
回転角度	0 deg...246 deg
許容停止半径	17 mm
クッション	ショックアブソーバ 両側
取付位置	任意
微調整	-3 deg
機能	複動式
構造	ペーン
位置検出	近接センサ用
使用圧力	0.18 MPa...1 MPa
作動圧力	1.8 bar...10 bar
0.6MPa(6bar, 87psi)時の最高回転周波数	1 Hz
繰返し精度	0.1 deg
作動流体	ISO 8573-1:2010 [7:...]準拠の圧縮空気
使用流体/制御流体の情報	潤滑運転可 (潤滑運転の場合は常に潤滑が必要)
耐食性クラス KBK	0 - 耐腐食性なし
LABS 認証	VDMA24364-B1/B2-L
周囲温度	-10 °C...60 °C
最大停止力	160 N
最大軸力	30 N
最大ラジアル力	75 N
0.6MPa(6bar, 87psi)時の理論トルク	2.5 Nm
許容負荷慣性モーメント	0.02 kgm ²
製品質量	520 g
取付方法	雌ねじ付
空気圧接続	M5
マテリアルに関する注意事項	RoHS準拠
材質: ドライブシャフト	鋼 ニッケルめっき

特徴	値
材質 シール	TPE-U(PU)
材質 ハウジング	鍛造アルミ合金