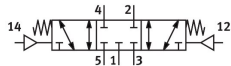
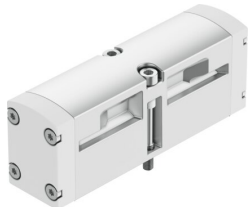


空気圧バルブ  
VSPA-B-P53C-A1  
製品番号: 546720

FESTO



データシート

特徴	値
バルブ機能	5ポート3位置 クローズドセンタ
操作方法	空気圧式
幅	26 mm
標準公称流量(DIN 1343)	1000 L/min
空気圧作動ポート	サブベース サイズ26mm, ISO 15407-1準拠 サブベース サイズ01, ISO 24563に準拠 G1/4
作動圧力	-0.9 bar...16 bar
構造	ピストンゲートバルブ
リセット方法	メカスプリング
呼び径	9 mm
排気機能	スロットル調整可
シーリング原理	ソフト
取付位置	任意
規格準拠	ISO 15407-1 VDMA 24563
制御方法	ダイレクト
流れ方向	リバーシブル
被服	ポジティブオーバーラップ
制御圧力	3 bar...10 bar
バルブ流量	1400 L/min
サブプレートのバルブの流量	1100 L/min
空気圧連結したバルブの流量	1000 L/min
切換時間 オフ	32 ms
切換時間 オン	13 ms
防爆	ゾーン 2(ATEX) ゾーン 22(ATEX)
作動流体	ISO 8573-1:2010 [7:4:4]準拠の圧縮空気
使用流体/制御流体の情報	潤滑運転可(潤滑運転の場合は常に潤滑が必要)
耐食性クラス KBK	0 - 耐腐食性なし
LABS 認証	VDMA24364-B1/B2-L
流体温度	-10 °C...60 °C

特徴	値
相対湿度	0 - 90%
制御流体	ISO 8573-1:2010[7:4:4]に準拠の縮空気
周囲温度	-10 °C...60 °C
バルブ取付の最大締付トルク	1.8 Nm...2.2 Nm
製品質量	180 g
パイロットエア接続 12	サブベース サイズ26mm, ISO 15407-1準拠
パイロットエア接続14	サブベース サイズ 26mm, ISO 15407-1準拠
エア接続ポート 1	サブベース サイズ 26mm, ISO 15407-1に準拠
空気圧接続 2	サブベース サイズ 26mm, ISO 15407-1準拠
空気圧ポート 3	サブベースサイズ 26mm, ISO 15407-1に準拠
空気圧接続 4	サブベース サイズ26mm, ISO 15407-1準拠
エア接続ポート 5	サブベース サイズ26mm, ISO 15407-1準拠
マテリアルに関する注意事項	RoHS準拠
材質 シール	NBR
材質 ハウジング	アルミダイキャスト
材質: ねじ	銅 亜鉛めっき