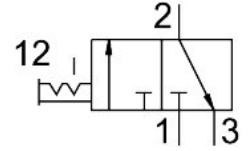


ON / OFFバルブ MS4N-EM1-1/8

製品番号: 541284

FESTO



データシート

特徴	値
構造	回転ゲートバルブ
操作方法	手動
排気機能	スロットル不可
制御方法	ダイレクト
バルブ機能	3/2 双安定
使用圧力	0 MPa...1.4 MPa
作動圧力	0 bar...14 bar
C 値	4.6 l/sbar
b値	0.51
標準公称流量(DIN 1343)	1200 L/min
作動流体	ISO 8573-1:2010 [7:4:4]準拠の圧縮空気 不活性ガス
使用流体/制御流体の情報	潤滑運転可(潤滑運転の場合は常に潤滑が必要)
耐食性クラス KBK	2 - 適度な耐食性
マテリアルに関する注意事項	RoHS準拠
LABS 認証	VDMA24364-B1/B2-L
流体温度	-10 °C...60 °C
周囲温度	-10 °C...60 °C
食品産業における適合性	拡張マテリアル情報をご参照ください。
取付方法	オプション: インライン アクセサリ付
取付位置	任意
流れ方向	逆流れ不可
製品質量	190 g
エア接続ポート 1	NPT1/8
空気圧接続 2	NPT1/8
空気圧ポート 3	1/4 NPT
材質 シール	TPE-U(PU)
材質ハウジング	アルミダイキャスト