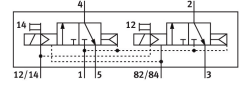
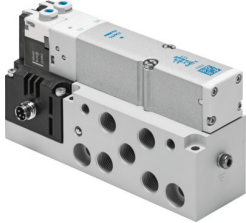


ソレノイドバルブ

VMPA2-M1H-K-G1/8-PI

製品番号: 537968

FESTO



データシート

特徴	値
バルブ機能	2x3/2 クローズ単安定
操作方法	電動
バルブサイズ	20 mm
標準公称流量(DIN 1343)	500 L/min
空気圧作動ポート	G1/8
作動電圧	24V DC
使用圧力	0.3 MPa...0.8 MPa
作動圧力	3 bar...8 bar
構造	ピストンゲートバルブ
リセット方法	エアスプリング
認証	c UL us - 認定 (OL)
CEマーク(適合性宣言を参照)	EU-EMC指令準拠 EU RoHS (特定有害物質使用制限) 指令準拠
UKCA マーク (適合性宣言を参照)	UK 電磁環境適合性(EMC) 規定 UK RoHS指令に準拠
保護等級	IP65 組み立てられた状態 IEC 60529に準拠
排気機能	スロットル調整可
シーリング原理	ソフト
取付位置	任意
手動操作	ロック ノンロック
制御方法	パイロット式
パイロットエア供給	内部
流れ方向	逆流不可
被服	ポジティブオーバーラップ
信号ステータス表示	はい
制御圧力	0.3 MPa...0.8 MPa 3 bar...8 bar
真真空に最適	いいえ
QS-8付時の標準流量	500 L/min
切換時間 オフ	28 ms

特徴	値
切換時間 オン	8 ms
0 信号時の最大ポジティブテストパルス	400 μ s
1 信号での最大ネガティブテストパルス	900 μ s
許容電圧変動	\pm 25%
作動流体	ISO 8573-1:2010 [7:4:4]準拠の圧縮空気
使用流体/制御流体の情報	潤滑運転可(潤滑運転の場合は常に潤滑が必要)
耐振性	FN 942017-4およびEN 60068-2-6準拠の重大度2の輸送アプリケーションテスト
耐衝撃性	FN942017-5およびEN60068-2-27準拠の重要度2の耐衝撃テスト
耐食性クラス KBK	1 - 低耐腐食性
LABS 認証	VDMA24364-B1/B2-L
保管温度	-20 °C...40 °C
流体温度	-5 °C...50 °C
相対湿度	40°Cで最大90%
周囲温度	-5 °C...50 °C
バルブ取付の最大締付トルク	0.65 Nm
製品質量	325 g
電気接続	4 ピン M8x1 プラグ EN 60947-5-2に準拠
取付方法	取付穴付
エア接続ポート 1	G1/8
空気圧接続 2	G1/8
空気圧ポート 3	G1/8
空気圧接続 4	G1/8
エア接続ポート 5	G1/8
マテリアルに関する注意事項	RoHS準拠
材質 シール	NBR
材質ハウジング	アルミダイキャスト