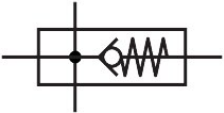


分岐モジュール
MS4-FRM-1/4-I
製品番号: 536966

FESTO



データシート

特徴	値
取付位置	任意
構造	分岐モジュール 逆止機能付
作動圧力	0 bar...10 bar
主流量の方向1->2の標準流量	1750 L/min
上向き出口の標準流量	500 L/min
下向き出口の標準流量	500 L/min
作動流体	ISO 8573-1:2010 [7:4:4]準拠の圧縮空気 不活性ガス
使用流体/制御流体の情報	潤滑運転可(潤滑運転の場合は常に潤滑が必要)
耐食性クラス KBK	2 - 適度な耐食性
LABS 認証	VDMA24364-B1/B2-L
保管温度	-10 °C...60 °C
食品産業における適合性	拡張マテリアル情報をご参照ください。
流体温度	-10 °C...60 °C
周囲温度	-10 °C...60 °C
製品質量	160 g
エア接続ポート 1	G1/4
空気圧接続 2	G1/4
空気圧ポート 3	G1/4
空気圧接続 4	G1/4
マテリアルに関する注意事項	RoHS準拠
材質 ハウジング	アルミダイキャスト