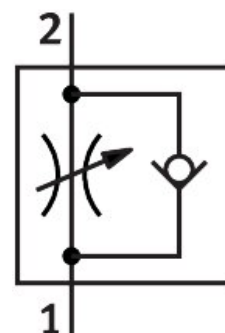


スピードコントローラ  
GRLA-1/4-QS-10-RS-D  
製品番号: 534340

FESTO



データシート

特徴	値
バルブ機能	一方方向流量絞り機能
エア接続ポート 1	QS-10
空気圧接続 2	G1/4
調整部品	ローレットネジ
取付方法	ねじ込み式 雄ネジ付
制御流れの標準流量	480 L/min
制御流れ方向の標準流量	345 L/min...500 L/min
作動圧力	0.2 bar...10 bar
周囲温度	-10 °C...60 °C
海洋仕様	証明書を参照
取付位置	任意
全温度範囲の使用圧力	0.2 bar...10 bar
制御流れ 0.6->0MPa(6->0bar, 87->0psi)時の標準流量	760 L/min
制御流れの標準流量 0.6->0MPa(6->0bar, 87->0psi)	630 L/min...790 L/min
作動流体	ISO 8573-1:2010 [7:4:4]準拠の圧縮空気
使用流体/制御流体の情報	潤滑運転可(潤滑運転の場合は常に潤滑が必要)
LABS 認証	VDMA24364-B1/B2-L
クリーンルームの適合性ISO 14644-14	ISO 14644-1準拠, クラス4
保管温度	-10 °C...40 °C
流体温度	-10 °C...60 °C
定格締付トルク	5 Nm
製品質量	50 g
マテリアルに関する注意事項	RoHS準拠
材質 シール	NBR
材質: 中空ボルト	鍛造アルミ合金 アルマイト

特徴	値
リリースリング材質	POM
材質 ローレットヘッド	鍛造アルミ合金 アルマイト
材質 調整ねじ	ステンレス
材質: スイベルジョイント	亜鉛ダイカスト