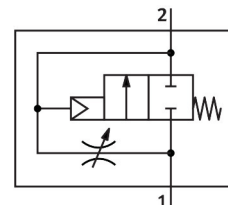


# ソフトスタートバルブ MS6N-DL-1/4

製品番号: 532023

FESTO



## データシート

特徴	値
排気機能	スロットル調整可
操作方法	空気圧式
取付位置	任意
手動操作	なし
構造	ピストンシート
リセット方法	メカスプリング
制御方法	ダイレクト
パイロットエア供給	外部
流れ方向	逆流不可
バルブ機能	2/2
作動圧力	4 bar...18 bar
b値	0.54
C値	11.22 l/sbar
標準公称流量(DIN 1343)	2800 L/min
作動流体	ISO 8573-1:2010 [7:4:4]準拠の圧縮空気 不活性ガス
使用流体/制御流体の情報	潤滑運転可(潤滑運転の場合は常に潤滑が必要)
耐食性クラス KBK	2 - 適度な耐食性
LABS 認証	VDMA24364-B2-L
食品産業における適合性	拡張マテリアル情報をご参照ください。
流体温度	-10 °C...60 °C
周囲温度	-10 °C...60 °C
製品質量	650 g
取付方法	インライン アクセサリ付 オプション:
エア接続ポート 1	1/4 NPT
空気圧接続 2	NPT1/4
マテリアルに関する注意事項	RoHS準拠
材質 シール	NBR
材質 ハウジング	アルミダイキャスト

