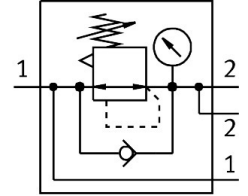


# レギュレータ

## MS6-LRB-1/2-D6-AS-BD

製品番号: 530329

FESTO



## データシート

特徴	値
サイズ	6
シリーズ	MS
作動ヒューズ	止金具付回転ノブ アクセサリでロック可能
取付位置	任意
構造	直動ダイヤフラム式レギュレータ 連続圧力供給機能付
コントローラ機能	出力圧力定数 予圧補正付 二次排気あり
圧カインジケータ	圧力計付
作動圧力	0.8 bar...20 bar
制御圧力範囲	0.3 bar...7 bar
最大圧力ヒステリシス	0.25 bar
標準公称流量(DIN 1343)	880 L/min
作動流体	ISO 8573-1:2010 [7:4:4]準拠の圧縮空気 不活性ガス
使用流体/制御流体の情報	潤滑運転可(潤滑運転の場合は常に潤滑が必要)
耐食性クラス KBK	2 - 適度な耐食性
LABS 認証	VDMA24364-B1/B2-L
保管温度	-10 °C...60 °C
食品産業における適合性	拡張マテリアル情報をご参照ください。
流体温度	-10 °C...60 °C
周囲温度	-10 °C...60 °C
製品質量	747 g
取付方法	フロントパネル取付 インライン アクセサリ付 オプション:
エア接続ポート 1	G1/2
空気圧接続 2	QS-8
マテリアルに関する注意事項	RoHS準拠

特徴	値
操作部品材質	PA POM
材質 シール	NBR
材質 ハウジング	アルミダイキャスト
材質 メンブレン	NBR