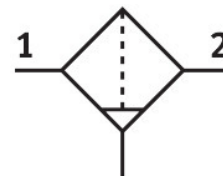


# フィルタ MS4-LF-1/4-ERM-Z

製品番号: 529400

FESTO



## データシート

特徴	値
サイズ	4
シリーズ	MS
取付位置	垂直 ±5°
ろ過度	40 µm
ドレン	マニュアル 回転式
構造	遠心分離機付焼結フィルタ
シェル保護	樹脂製ボウルガード
ドレンの分離度	75 %
作動圧力	0 bar...14 bar
標準公称流量(DIN 1343)	1700 L/min
作動流体	ISO 8573-1:2010 [-:9:-]準拠の圧縮空気 不活性ガス
耐食性クラス KBK	2 - 適度な耐食性
LABS 認証	VDMA24364-B1/B2-L
保管温度	-10 °C...60 °C
食品産業における適合性	拡張マテリアル情報をご参照ください。
2次側のエアクオリティクラス	ISO 8573-1:2010 [7:8:4]に準拠した圧縮空気
流体温度	-10 °C...60 °C
周囲温度	-10 °C...60 °C
孔サイズ	40 µm
製品質量	189 g
取付方法	インライン アクセサリ付 オプション:
エア接続ポート 1	G1/4
空気圧接続 2	G1/4
マテリアルに関する注意事項	RoHS準拠
材質 サブベース	アルミダイキャスト
材質 シール	NBR
材質: フィルタ	PE
材質ハウジング	アルミダイキャスト
ボウル材質	PC

特徴	値
材質 セパレーターディスク	POM