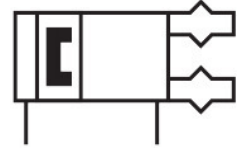
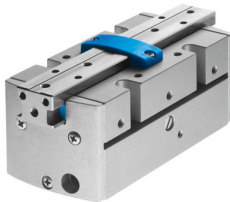


パラレルグリッパ HGPP-10-A

製品番号: 525658

FESTO



データシート

特徴	値
サイズ	10
グリッパジョーあたりのストローク	2 mm
最大交換精度	0.1 mm
グリッパジョーの最大角バックラッシュ ax, ay	0 deg
許容グリッパジョーバックラッシュ Sz	0 mm
回転対称	0.05 mm
繰返し精度: グリッパ	0.02 mm
グリッパの数	2
駆動タイプ	空気圧式
機能	複動式
グリッパ機能	平行
グリッパ把持力	なし
構造	ラックギヤ/ピニオン
位置検出	ホールセンサ用 反射式センサ用
作動圧力	2 bar...8 bar
グリッパの許容使用頻度	4 Hz
0.6MPa(6bar, 87psi)時の最小開放時間	22 ms
0.6MPa(6bar, 87psi)時の最低閉時間	34 ms
外部把持フィンガ毎の許容負荷質量	50 g
作動流体	ISO 8573-1:2010 [7:4:4]準拠の圧縮空気
使用流体/制御流体の情報	潤滑運転可(潤滑運転の場合は常に潤滑が必要)
耐食性クラス KBK	2 - 適度な耐食性
LABS 認証	VDMA24364-B2-L
周囲温度	5 °C...60 °C
0.6MPa(6bar, 87psi)開時のトータル把持力	80 N
0.6MPa(6bar, 87psi)閉時のトータル把持力	80 N
0.6MPa(6bar, 87psi), 開時のグリッパジョーあたりの把持力	40 N
0.6MPa(6bar, 87psi)時のグリッパあたりの把持力	40 N
負荷慣性モーメント	0.43 kgcm ²
静的把持 Fzの最大力	40 N
静的把持 Mxの最大モーメント	1.5 Nm

特徴	値
グリップジョーの最大トルク My, 静的	1.5 Nm
グリップジョーの最大トルク Mz, 静的	1.5 Nm
製品質量	126 g
取付方法	雌ねじ付
空気圧接続	M3
マテリアルに関する注意事項	RoHS準拠
カバーキャップ材質	POM
材質 ハウジング	鍛造アルミ合金, 硬質アルマイト
グリップジョー材質	アルミ鍛造合金, ニッケルめっき