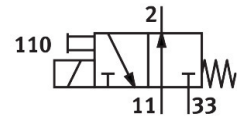


ソレノイドバルブ MHE3-M1H-3/20-QS-6

製品番号: 525170

FESTO



データシート

特徴	値
バルブ機能	3ポート, NO
操作方法	電動
幅	14 mm
標準公称流量(DIN 1343)	200 L/min
空気圧作動ポート	QS-6
作動電圧	24V DC
使用圧力	-0.09 MPa...0.8 MPa -13.05 psi...116 psi
作動圧力	-0.9 bar...8 bar
構造	圧力解除済みポペットバルブ
リセット方法	メカスプリング
保護等級	IP65
認証	c UL us - 認定 (OL)
呼び径	3 mm
グリッド寸法	19 mm
グリッド寸法に関する情報	バルブ間の最小間隔は5mmです
排気機能	スロットル調整可
シーリング原理	ソフト
取付位置	任意
手動操作	ノンロック
制御方法	ダイレクト
流れ方向	制限付リバーシブル
被服	ネガティブオーバーラップ
作動圧力 リバーシブル	-0.09 MPa...0.1 MPa
使用圧力 リバーシブル	-0.9 bar...1 bar -13.05 psi...14.5 psi
最高切換周波数	130 Hz
切換時間 オフ	4.5 ms
切換時間 オン	8.3 ms
スイッチオン時間	100%
コイル特性値	DC24V: 3.7W
許容電圧変動	+/- 10 %

特徴	値
作動流体	ISO 8573-1:2010 [7:4:4]準拠の圧縮空気
使用流体/制御流体の情報	潤滑運転可(潤滑運転の場合は常に潤滑が必要)
耐振性	FN 942017-4およびEN 60068-2-6準拠の重大度2の輸送アプリケーションテスト
耐衝撃性	FN942017-5およびEN60068-2-27準拠の重要度2の耐衝撃テスト
耐食性クラス KBK	2 - 適度な耐食性
LABS 認証	VDMA24364-B1/B2-L
クリーンルーム等級	ISO 14644-1準拠, クラス6
流体温度	-5 °C...60 °C
周囲温度	-5 °C...60 °C
製品質量	120 g
電気接続	2ピン プラグ
取付方法	取付穴付
エア接続ポート 11	QS-6
空気圧接続 2	QS-6
エア接続ポート 33	QS-6
マテリアルに関する注意事項	RoHS準拠
材質 シール	HNBR NBR
材質 ハウジング	亜鉛ダイキャスト、コーティング
材質: ねじ	鋼, 亜鉛めっき