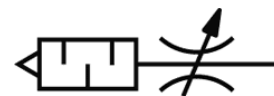
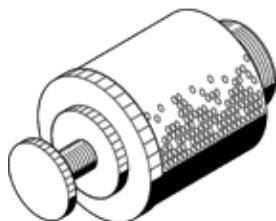


マフラ付絞り弁

GRU-1/2

部品番号: 4869

FESTO



データシート

特長	値
バルブ機能	スピードコントローラ
エア接続ポート 1	G1/2
調整部品	刻み付ボルト
取付方法	ネジ穴付き
絞り方向時標準流量	2,500 l/min
使用圧力	0 ... 10 bar
周囲温度	-10 ... 60 °C
作動流体	ISO8573-1:2010 [7:-:]準拠の圧縮エア
作動/パイロット流体に注意	給油運転可能 (継続運転に必要)
流体温度	-10 ... 60 °C
質量	100 g
材質 ねじ込みピン	POM
材質	RoHS対応
材質情報 調整ネジ	鍛造アルミ合金