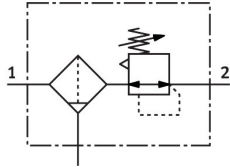


フィルタレギュレータ  
PCRP-64-G12-12-C-R1-M-T18  
製品番号: 4787812

FESTO



データシート

特徴	値
サイズ	64
シリーズ	P
作動ヒューズ	ロック付調整ネジ
取付位置	垂直 $\pm 5^\circ$
ろ過度	5 $\mu\text{m}$
ドレン	マニュアル 回転式
構造	圧力計なしフィルタレギュレータ
規格準拠	NACE MR0175/ISO 15156(ハウジングおよびボウル)
最大ドレン量	30 $\text{cm}^3$
コントローラ機能	予圧補正付 二次排気あり
圧カインジケータ	G1/4準備
使用圧力	0.1 MPa...2 MPa
作動圧力	1 bar...20 bar
制御圧力範囲	0.5 bar...12 bar
最大圧力ヒステリシス	0.2 bar
標準流量	2740 L/min
標準公称流量(DIN 1343)	1980 L/min
防爆	証明書に記載されている情報をよく読むこと ゾーン 1(ATEX) ゾーン 2(ATEX) ゾーン 21(ATEX) ゾーン 22(ATEX)
作動流体	ISO 8573-1:2010 [-:4:-]準拠の圧縮空気 不活性ガス
使用流体/制御流体の情報	潤滑運転可(潤滑運転の場合は常に潤滑が必要)
LABS 認証	VDMA24364-ゾーン III
保管温度	-20 $^\circ\text{C}$ ...80 $^\circ\text{C}$
2次側のエアクオリティクラス	ISO 8573-1:2010 [6:4:4]準拠の圧縮空気
流体温度	-20 $^\circ\text{C}$ ...80 $^\circ\text{C}$
周囲温度	-20 $^\circ\text{C}$ ...80 $^\circ\text{C}$
製品質量	1910 g

特徴	値
取付方法	オプション: インライン 取付キット付
圧力計接続部	G1/4
エア接続ポート 1	G1/2
空気圧接続 2	G1/2
材質: ドレンねじ	ステンレス
ドレンねじのマテリアル番号	1.4404/316L
フィルタサポート材質	ステンレス 鋳鋼
マテリアル番号 フィルタサポート	1.4409/CF3M(316L)
マテリアルに関する注意事項	RoHS 準拠
材質: 取付ブラケット	ステンレス
材質 シール	CR NBR
材質 スプリング	高合金ステンレス鋼
材質: フィルタ	ステンレス
フィルタのマテリアル番号	1.4404/316L
材質 ハウジング	ステンレス 鋳鋼
マテリアル番号 ハウジング	1.4409/CF3M(316L)
材質 調整ねじ	ステンレス
ボウル材質	ステンレス
ボウルのマテリアル番号	1.4409/CF3M(316L)