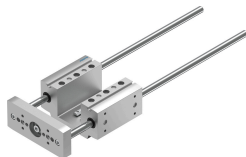


# ガイドユニット EAGF-P1-KF-40-300

製品番号: 3192963

FESTO



## データシート

特徴	値
サイズ	40
ストローク	300 mm
バックラッシュ	0 μm
取付位置	任意
ガイド	再循環ボールベアリングガイド
構造	ガイド
最高加速度	25 m/s <sup>2</sup>
最高速度	1 m/s
耐食性クラス KBK	0 - 耐腐食性なし
LABS 認証	VDMA24364-B2-L
保護等級	IP40
周囲温度	0 -C...50 -C
最大力 F <sub>y</sub>	380 N
最大力 F <sub>y</sub> 静的	510 N
許容力 F <sub>z</sub>	380 N
最大力 F <sub>z</sub> 静的	510 N
最大トルク M <sub>x</sub>	20 Nm
最大静的トルク M <sub>x</sub>	27 Nm
許容トルク M <sub>y</sub>	15 Nm
最大トルク M <sub>y</sub> 静的	20 Nm
最大トルク M <sub>z</sub>	15 Nm
許容トルク M <sub>z</sub> (静的)	20 Nm
変位力	6 N
0mmストローク時の移動負荷	560 g
0mmストローク時の基本重量	1910 g
ストローク 10mmあたりの加算質量	18 g
ストローク 10mmあたりの加算質量	18 g
0mmストローク時の移動負荷の重心	36 mm
ストローク0mmごとの移動負荷の追加重心	4.5 mm
取付方法	雌ねじ付
マテリアルに関する注意事項	RoHS準拠

特徴	値
ガイドエレメント材質	焼戻し鋼 硬質クロムめっき
材質ハウジング	鍛造アルミ合金 アルマイト
ヨークプレート材質	鍛造アルミ合金 アルマイト