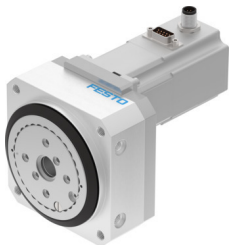


回転ドライブ  
ERMO-32-ST-E  
製品番号: 3008528

FESTO



データシート

特徴	値
サイズ	32
構造	電気機械式ロータリアクチュエータ 内蔵減速機付
取付位置	任意
取付方法	雌ねじ付
回転角度	無限
ギア比	7:1
定格トルク	5 Nm
定格回転速度	50 1/min
90°時の最高速度	100 1/min
エンドポジションにおける衝撃エネルギー	0.00029 J
ねじれバックラッシュ	0.2 deg
繰返し精度	±0.1 °
最大軸力	450 N
最大ラジアル力	550 N
許容負荷慣性モーメント	0.0164 kgm <sup>2</sup>
製品質量	2200 g
フルステップ時のステップ角	1.8 deg
ステップ角度公差	±5%
負荷慣性モーメント J0	0.39 kgcm <sup>2</sup>
スイッチオン時間	100%
定格動作電圧 DC	24 V
作動電圧 DC ブレーキ	24 V
消費電力 ブレーキ	8 W
ブレーキ保持トルク	2.5 Nm
負荷慣性モーメント ブレーキ	0.013 kgcm <sup>2</sup>
定格電流 モータ	4.2 A
絶縁クラス	B
モータタイプ	ステッピングモータ
ロータポジションセンサ	インクリメンタルエンコーダ
ローターポジションセンサ インタフェース	RS422 TTL ABチャンネル + ゼロインデックス
ロータポジションセンサ 測定原理	光学式

特徴	値
電気接続システム	プラグ
認証	RCMマーク
CEマーク(適合性宣言を参照)	EU-EMC指令準拠 EU RoHS (特定有害物質使用制限) 指令準拠
UKCA マーク (適合性宣言を参照)	UK 電磁環境適合性(EMC) 規定 UK RoHS指令に準拠
インタフェースコード ベーシック	E8-55
保護等級	IP40
保管温度	-20 °C...60 °C
周囲温度	0 °C...50 °C
相対湿度	0 - 85% 凝縮なし
LABS 認証	VDMA24364-ゾーン III
マテリアルに関する注意事項	RoHS準拠
材質: フランジ	鍛造アルミ合金 アルマイト処理
材質 ハウジング	鍛造アルミ合金 アルマイト