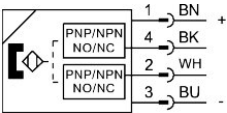
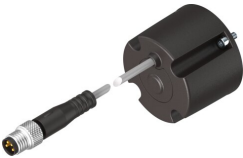


ポジションセンサ
SRBS-Q12-8-E270-EP-1-S-M8
製品番号: 2619972

FESTO



データシート

特徴	値
形状	丸型
規格ベース	EN 60947-5-2
認証	RCMマーク c UL us - Listed (OL)
CEマーク(適合性宣言を参照)	EU-EMC指令準拠 EU RoHS (特定有害物質使用制限) 指令準拠
UKCA マーク (適合性宣言を参照)	UK 電磁環境適合性(EMC) 規定 UK RoHS指令に準拠
特別なプロパティ	耐油性
マテリアルに関する注意事項	RoHS準拠 ハロゲンフリー
測定項目	回転確度
測定原理	Magnetic Hall
検出値	270 deg
周囲温度	-20 °C...70 °C
走査間隔 タイプ	3 ms
スイッチング出力	2 x PNPまたは2 x NPN 切換可
スイッチエレメント機能	NC/NO 切換可能
再現性, スwitchングポイント	$\leq 1^\circ$
スイッチオン時間	4 ms
スイッチオフ時間	4 ms
最大スイッチング周波数	125 Hz
最大出力電流	50 mA
最大スイッチング容量 DC	1.5 W
電圧降下	1 V
残存電流	0.05 mA
短絡抵抗	はい
過負荷保護	はい
定格作動電圧 DC	24 V
作動電圧範囲 DC	10 V...30 V
残存リップル	10%
無負荷電流	20 mA

特徴	値
極性保護	すべての電気接続用
電気ポート 1, 接続種類	プラグ付ケーブル
電気ポート 1, 接続方式	M8x1, EN 61076-2-104 準拠の Aコード
電気ポート 1, 芯数	4
電気ポート 1, 取付方法	ねじ式ロック 回転可能
電気ポート 1, 互換性のある取付方法	回転式/非回転式ねじロックに対応
出力接続ポート取出方向	インライン
プラグ接点材質	金めっきされた銅合金
ケーブルテスト条件	曲げ疲労強度: Festo の規格に準拠 ねじり強度: > 300 000 サイクル、±270°/0.1m ケーブルベア: 500 万サイクル以上, 曲げ半径 28mm
ケーブル長	0.3 m
ケーブル特性	ケーブルベア対応/ロボット対応
カラー ケーブル被服	グレー
材質: ケーブル被服	TPE-U(PUR)
ケーブル径	2.9 mm
取付方法	ねじ込み済み
取付位置	任意
製品質量	30 g
ハウジングのカラー	黒
材質 ハウジング	強化 PA ポリエステル
ホイル材質	ポリエステル
切換状態表示	LED 黄
設定オプション	押しボタン
保管温度	-30 °C...70 °C
可動ケーブル配線の場合の環境温度	-20 °C...70 °C
保護等級	IP65 IP68
保護クラス	III
耐衝撃性	FN942017-5 および EN60068-2-27 準拠の重要度 2 の耐衝撃テスト
耐振性	FN 942017-4 および EN 60068-2-6 に準拠した重大度 3 の輸送アプリ ケーションテスト
耐食性クラス KBK	2 - 適度な耐食性
LABS 認証	VDMA24364-B2-L
リチウムイオン電池製造への適合性	銅の質量が 1% を超える金属は使用対象から除外 回路基板、ケーブ ル、電気コネクタ、コイルを除く。合金成分として 1% 以上の銅を 含む金属は使用から除外される。ただし、プリント基板、ケーブ ル、電気コネクタ、コイルは例外とする。銅、亜鉛、ニッケルの 質量比が 5% を超える金属は使用から除外する。回路基板、ケーブ ル、電気コネクタ、コイルを除く。合金成分として 5% 以上の銅を 含む金属は使用から除外される。ただし、プリント基板、ケーブ ル、電気コネクタ、コイルは例外とする。銅、亜鉛、ニッケルの質 量比が 5% を超える金属は使用から除外する。鋼に含まれるニッケ ル、無電解ニッケルめっきが施された表面、回路基板、ケーブル、電気 コネクタ、コイルは例外
クリーンルームの適合性 ISO 14644-14	ISO 14644-1 準拠, クラス 4