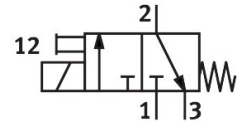


ソレノイドバルブ

MHA1-M5H-3/2G-0,6-PI

製品番号: 197007

FESTO



データシート

特徴	値
バルブ機能	3/2 クローズ, 単安定
操作方法	電動
幅	10 mm
標準公称流量(DIN 1343)	10 L/min
空気圧作動ポート	サブベース
作動電圧	12V DC
使用圧力	0 MPa...0.8 MPa 0 psi...116 psi
作動圧力	0 bar...8 bar
構造	ポペットバルブ(スプリングリターン)
リセット方法	メカスプリング
保護等級	IP40
認証	c UL us - 認定 (OL)
証明書発行機関	UL MH19482
呼び径	0.65 mm
グリッド寸法	10 mm
排気機能	スロットル調整可
シーリング原理	ソフト
取付位置	任意
手動操作	ノンロック
制御方法	ダイレクト
流れ方向	逆流不可
バルブポジションマーク	サイン
被服	ネガティブオーバーラップ
強制動的サンプリングに関する注記	週1回以上の切換え頻度
最高切換え周波数	20 Hz
切換え時間 オフ	4 ms
切換え時間 オン	4 ms
スイッチオン時間	100%
消費電力	1 W
コイル特性値	12V DC: 1.0W
許容電圧変動	+/- 10 %

特徴	値
作動流体	ISO 8573-1:2010 [7:4:4]準拠の圧縮空気
使用流体/制御流体の情報	潤滑運転可(潤滑運転の場合は常に潤滑が必要)
耐振性	FN 942017-4およびEN 60068-2-6準拠の重大度2の輸送アプリケーションテスト
耐衝撃性	FN942017-5およびEN60068-2-27準拠の重要度2の耐衝撃テスト
耐食性クラス KBK	2 - 適度な耐食性
LABS 認証	VDMA24364-B2-L
保管温度	-20 °C...60 °C
流体温度	-5 °C...40 °C
周囲温度	-5 °C...40 °C
製品質量	10 g
電気接続	プラグ
取付方法	サブベース上 取付穴付
エア接続ポート 1	サブベース
空気圧接続 2	サブベース
空気圧ポート 3	サブベース
マテリアルに関する注意事項	RoHS準拠
材質 シール	FPM HNBR NBR
材質ハウジング	強化 PA PPS強化型