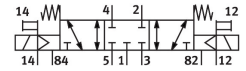
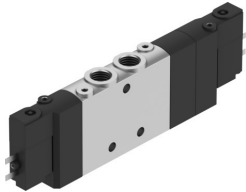


ソレノイドバルブ

CPE14-M1BH-5/3GS-1/8

製品番号: 196938

FESTO



データシート

特徴	値
バルブ機能	5ポート3位置 クローズドセンタ
操作方法	電動
幅	14 mm
標準公称流量(DIN 1343)	750 L/min
空気圧作動ポート	G1/8
作動電圧	24V DC
使用圧力	-0.09 MPa...1 MPa
作動圧力	-0.9 bar...10 bar
構造	ピストンゲートバルブ
リセット方法	メカスプリング
認証	c UL us - 認定 (OL)
海洋仕様	証明書を参照
証明書発行機関	DNV TAA000032J UL MH19482
保護等級	IP65 ソケット付 IEC 60529に準拠
呼び径	6 mm
排気機能	スロットル調整可
シーリング原理	ソフト
取付位置	任意
手動操作	アクセサリでロック ノンロック
制御方法	パイロット式
パイロットエア供給	外部
流れ方向	リバーシブル
バルブポジションマーク	ラベルホルダ
被服	ポジティブオーバーラップ
制御圧力	0.3 MPa...0.8 MPa 3 bar...8 bar
切換時間 オフ	42 ms
切換時間 オン	20 ms
スイッチオン時間	保持電流低減機能との組み合わせで100%

特徴	値
0 信号時の最大ポジティブテストパルス	1200 μ s
1 信号での最大ネガティブテストパルス	900 μ s
コイル特性値	DC24V: 1.28W
許容電圧変動	-15%/+10%
作動流体	ISO 8573-1:2010 [7:4:4]準拠の圧縮空気
使用流体/制御流体の情報	潤滑運転可(潤滑運転の場合は常に潤滑が必要)
耐振性	FN 942017-4およびEN 60068-2-6準拠の重大度2の輸送アプリケーションテスト
耐衝撃性	FN942017-5およびEN60068-2-27準拠の重要度2の耐衝撃テスト
耐食性クラス KBK	2 - 適度な耐食性
LABS 認証	VDMA24364-B1/B2-L
流体温度	-5 °C...50 °C
制御流体	ISO 8573-1:2010[7:4:4]に準拠の縮空気
周囲温度	-5 °C...50 °C
製品質量	120 g
電気接続	2ピン
取付方法	取付穴付
パイロット排気82 接続部	M3
パイロット排気84 接続部	M3
パイロットエア接続 12	M3
パイロットエア接続14	M3
エア接続ポート 1	G1/8
空気圧接続 2	G1/8
空気圧ポート 3	G1/8
空気圧接続 4	G1/8
エア接続ポート 5	G1/8
マテリアルに関する注意事項	RoHS準拠
材質 シール	NBR
材質 ハウジング	アルミダイキャスト