

# サービスユニット LFRS-3/8-D-MIDI-KD

部品番号: 195056

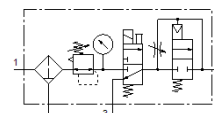
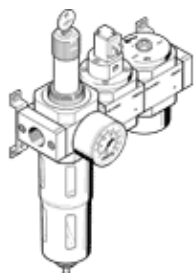
Classic - nicht für Neukonstruktionen verwenden

FESTO

ロック可能なレギュレータ、圧力計付、定格圧力 1.2MPa ( 12bar )、  
無給油圧縮空気用

Modern alternatives can be found by entering the first four  
characters of the type code in the search field.

製造中止予定品 ( 2022年まで ) です。代替品についてはホーム  
ページでご確認ください。



## データシート

特長	値
サイズ	MIDI
シリーズ	D
ロック機構	内部ロック付調整ノブ
取付方向	垂直±5°
フィルタエレメントのサイズ	40 µm
ドレン	手動回転
構造	On-Offバルブ フィルタレギュレータ ( 圧力計付 ) 安全始動弁
最高ドレン貯留量	43 cm <sup>3</sup>
ポウルガード	金属製ポウルガード
圧力計	圧力計付
使用圧力	3 ... 16 bar
制御圧力範囲	2.5 ... 12 bar
最大ヒステリシス	0.25 bar
標準流量	1,890 l/min
作動流体	ISO8573-1:2010 [-:-] 準拠の圧縮エア 不活性ガス
耐酸性クラス : CRC	2 - 腐食ストレスほぼなし
出力エアの純度クラス	ISO8573-1:2010 [7:8:4] 準拠の圧縮エア 不活性ガス
流体温度	-10 ... 60 °C
周囲温度	-10 ... 60 °C
質量	2,340 g
取付方法	ライン設備 アクセサリ オプション
エア接続ポート 1	G3/8
エア接続ポート 2	G3/8
Material housing	亜鉛ダイカスト
Material bowl	PC