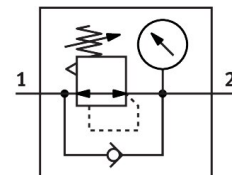


レギュレータ
LRS-1/4-D-I-MINI
製品番号: 194611

FESTO



データシート

特徴	値
サイズ	ミニ
シリーズ	D
作動ヒューズ	内蔵ロック付回転ノブ
取付位置	任意
構造	直動ダイヤフラム式レギュレータ
コントローラ機能	出力圧力定数 予圧補正付 二次排気あり 逆電流動作付
圧力インジケータ	圧力計付
使用圧力	0.1 MPa...1.6 MPa
作動圧力	1 bar...16 bar
制御圧力範囲	0.5 bar...12 bar
最大圧ヒステリシス	0.02 MPa
最大圧力ヒステリシス	0.2 bar
最高圧力ヒステリシス	2.9 psi
標準公称流量(DIN 1343)	1500 L/min
作動流体	ISO 8573-1:2010 [7:4:4]準拠の圧縮空気 不活性ガス
使用流体/制御流体の情報	潤滑運転可(潤滑運転の場合は常に潤滑が必要)
LABS 認証	VDMA24364-B1/B2-L
2次側のエアクオリティクラス	ISO 8573-1:2010 [7:4:4]準拠の圧縮空気 不活性ガス
流体温度	-10 °C...60 °C
周囲温度	-10 °C...60 °C
製品質量	500 g
取付方法	フロントパネル取付 インライン アクセサリ付
エア接続ポート 1	G1/4
空気圧接続 2	G1/4
マテリアルに関する注意事項	RoHS準拠
材質 サブベース	亜鉛ダイカスト

特徴	値
材質 シール	NBR
材質 ハウジング	亜鉛加圧鑄造