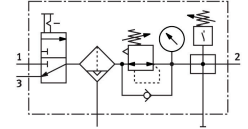


サービスユニット LFR-1/2-D-DI-MAXI-KF-A

製品番号: 192459

FESTO



データシート

特徴	値
サイズ	Maxi
シリーズ	D
作動ヒューズ	止金具付回転ノブ
取付位置	垂直 ±5°
ろ過度	40 µm
ドレン	全自動式
構造	分岐モジュール 圧力スイッチ On-Offバルブ 圧力計付フィルタレギュレータ
最大ドレン量	43 cm³
シェル保護	メタル製ボウルガード
圧力インジケータ	圧力計付
使用圧力	0.2 MPa...1.2 MPa 29 psi...174 psi
作動圧力	2 bar...12 bar
制御圧力範囲	0.05 MPa...1.2 MPa 0.5 bar...12 bar 7.25 psi...174 psi
作動流体	ISO 8573-1:2010 [-:~:]準拠の圧縮空気 不活性ガス
耐食性クラス KBK	2 - 適度な耐食性
LABS 認証	VDMA24364-B1/B2-L
2次側のエアクオリティクラス	ISO 8573-1:2010 [6:8:4]準拠の圧縮空気 不活性ガス
流体温度	-10 °C...60 °C
周囲温度	-10 °C...60 °C
製品質量	3500 g
取付方法	インライン アクセサリ付 オプション:
エア接続ポート 1	G1/2
空気圧接続 2	G1/2
材質 ハウジング	亜鉛加圧鋳造

特徴	値
ポウル材質	PC