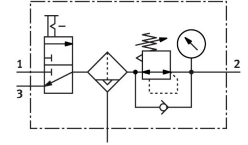


サービスユニット LFR-1/2-D-MAXI-KC-A

製品番号: 186044

FESTO



データシート

特徴	値
サイズ	Maxi
シリーズ	D
作動ヒューズ	止金具付回転ノブ
取付位置	垂直 ±5°
ろ過度	40 µm
ドレン	全自動式
構造	On-Offバルブ 圧力計付フィルタレギュレータ
最大ドレン量	80 cm ³
シェル保護	メタル製ボウルガード
圧カインジケータ	圧力計付
使用圧力	0.2 MPa...1.2 MPa 29 psi...174 psi
作動圧力	2 bar...12 bar
制御圧力範囲	0.05 MPa...1.2 MPa 0.5 bar...12 bar 7.25 psi...174 psi
最大圧ヒステリシス	0.02 MPa
最大圧力ヒステリシス	0.2 bar
最高圧力ヒステリシス	2.9 psi
標準公称流量(DIN 1343)	8100 L/min
作動流体	ISO 8573-1:2010 [-:-:-]準拠の圧縮空気 不活性ガス
耐食性クラス KBK	2 - 適度な耐食性
LABS 認証	VDMA24364-B1/B2-L
2次側のエアクオリティクラス	ISO 8573-1:2010 [7:8:4]に準拠した圧縮空気 不活性ガス
流体温度	-10 °C...60 °C
周囲温度	-10 °C...60 °C
製品質量	2300 g
取付方法	インライン アクセサリ付 オプション:
エア接続ポート 1	G1/2

特徴	値
空気圧接続 2	G1/2
材質ハウジング	亜鉛加圧鋳造
ボウル材質	PC