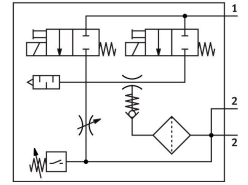


真空エジェクタ VADMI-300-LS-P

製品番号: 171063

FESTO



データシート

特徴	値
ノズル径	3 mm
グリッド寸法	22 mm
サイレンサのタイプ	クローズ
取付位置	任意
エジェクタ特性	高真空
ろ過度	40 µm
手動操作	ノンロック
内蔵機能	電動エジェクタパルスバルブ スピードコントローラ 電動On-Offバルブ フィルタ エアセービング機能 チェックバルブ 真空スイッチ
測定項目	相対圧力
測定原理	ピエゾ抵抗
スイッチエレメント機能	ノーマルオープン
切換機能	しきい値コンパレータ
バルブ機能	クローズ
極性保護	すべての電気接続用
ディスプレイの種類	LED
ヒステリシスの設定範囲	-60 kPa...-10 kPa -0.6 bar...-0.1 bar -8.7 psi...-1.45 psi
設定オプション	ポテンショメータ
切換状態表示	光学式
設定範囲 しきい値	-90 kPa...-20 kPa
設定範囲 閾値	-0.9 bar...-0.2 bar -13.05 psi...-2.9 psi
使用圧力	0.2 MPa...0.8 MPa 29 psi...116 psi
作動圧力	2 bar...8 bar
最大真空	85 %

特徴	値
定格作動圧力	0.6 MPa 6 bar 87 psi
最大過負荷圧力	5 bar
定格作動圧力における給気時間, エジェクタパルスあり	0.2 s
作動電圧範囲 DC	21.6 V...26.4 V
スイッチオン時間	100%
スイッチング出力	PNP
認証	RCMマーク c UL us - 認定 (OL)
CEマーク(適合性宣言を参照)	EU-EMC指令準拠
UKCA マーク (適合性宣言を参照)	UK 電磁環境適合性(EMC) 規定
作動流体	ISO 8573-1:2010 [7:4:4]準拠の圧縮空気
使用流体/制御流体の情報	潤滑運転不可
耐食性クラス KBK	2 - 適度な耐食性
LABS 認証	VDMA24364-B1/B2-L
流体温度	0 °C...60 °C
保護等級	IP65
周囲温度	0 °C...50 °C
製品質量	380 g
圧力測定範囲	0 MPa...0.1 MPa 0 bar...1 bar 0 psi...14.5 psi
電気接続	4 ピン M8x1 プラグ
取付方法	取付穴付 雌ねじ付 オプション:
エア接続ポート 1	G1/4
空気圧ポート 3	内蔵サイレンサ
真空接続	G3/8
マテリアルに関する注意事項	RoHS準拠
材質 シール	NBR
材質: メスノズル	真鍮ニッケルめっき
材質: フィルタ	PA
材質 フィルタハウジング	PC
材質 ハウジング	鍛造アルミ合金
材質: サイレンサ	PE POM
材質: ピストン	POM
材質: ジェットノズル	真鍮ニッケルめっき