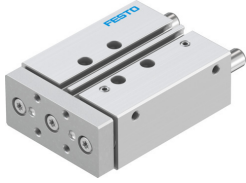


ガイド付シリンダ DFM-16-40-P-A-KF

製品番号: 170911

FESTO



データシート

特徴	値
ヨークブレース xsの有効負荷の重心距離	50 mm
ストローク	40 mm
ピストン径	16mm
駆動ユニットの運転モード	ヨーク
クッション	フレキシブルクッションリング/プレート 両側
取付位置	任意
ガイド	再循環ボールベアリングガイド
構造	ガイド
位置検出	近接センサ用
使用圧力	0.2 MPa...1 MPa
作動圧力	2 bar...10 bar
最高速度	0.8 m/s
機能	複動式
作動流体	ISO 8573-1:2010 [7:4:4]準拠の圧縮空気
使用流体/制御流体の情報	潤滑運転可(潤滑運転の場合は常に潤滑が必要)
耐食性クラス KBK	0 - 耐腐食性なし
LABS 認証	VDMA24364-B1/B2-L
クリーンルーム等級	ISO 14644-1準拠, クラス7
周囲温度	-5 °C...60 °C
エンドポジションにおける衝撃エネルギー	0.15 Nm
最大力 Fy	778 N
最大力 Fy 静的	830 N
許容力 Fz	778 N
最大力 Fz 静的	830 N
最大トルク Mx	17.9 Nm
最大静的トルク Mx	19.09 Nm
許容トルク My	10.5 Nm
最大トルク My 静的	11.2 Nm
最大トルク Mz	10.5 Nm
許容トルク Mz(静的)	11.2 Nm
ストロークに応じた許容トルク負荷 Mx	2.92 Nm

特徴	値
定義された距離 x_s におけるストロークに応じた最大有効負荷	82 N
0.6 MPa(6 bar, 87 psi) 時の理論的な力, リターン	90 N
0.6MPa(6bar, 87psi)時の理論的な力, アドバンス	121 N
移動負荷	294 g
製品質量	641 g
ストロークに応じた移動負荷の重心	31.2 mm
代換ポート	製品図面を参照
空気圧接続	M5
マテリアルに関する注意事項	RoHS準拠
材質: カバー	鍛造アルミ合金
材質 シール	NBR
材質 ハウジング	鍛造アルミ合金
材質 ピストンロッド	ステンレス