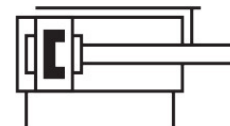
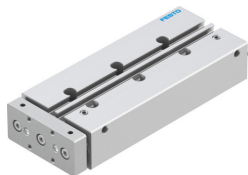


# ガイド付シリンダ DFM-12-100-P-A-GF

製品番号: 170831

FESTO



## データシート

特徴	値
ヨークブレース xsの有効負荷の重心距離	25 mm
ストローク	100 mm
ピストン径	12mm
駆動ユニットの運転モード	ヨーク
クッション	フレキシブルクッションリング/プレート 両側
取付位置	任意
ガイド	軸受ガイド
構造	ガイド
位置検出	近接センサ用
使用圧力	0.2 MPa...1 MPa
作動圧力	2 bar...10 bar
最高速度	0.8 m/s
機能	複動式
作動流体	ISO 8573-1:2010 [7:4:4]準抛の圧縮空気
使用流体/制御流体の情報	潤滑運転可(潤滑運転の場合は常に潤滑が必要)
耐食性クラス KBK	1 - 低耐腐食性
LABS 認証	VDMA24364-B1/B2-L
クリーンルーム等級	ISO 14644-1準抛, クラス7
周囲温度	-20 °C...80 °C
エンドポジションにおける衝撃エネルギー	0.07 Nm
最大力 Fy	240 N
最大力 Fy 静的	240 N
許容力 Fz	240 N
最大力 Fz 静的	240 N
最大トルク Mx	4.92 Nm
最大静的トルク Mx	4.92 Nm
許容トルク My	3.74 Nm
最大トルク My 静的	3.74 Nm
最大トルク Mz	3.74 Nm
許容トルク Mz(静的)	3.74 Nm
ストロークに応じた許容トルク負荷 Mx	0.47 Nm

特徴	値
定義された距離 $x_s$ におけるストロークに応じた最大有効負荷	19 N
0.6 MPa(6 bar, 87 psi) 時の理論的な力, リターン	51 N
0.6MPa(6bar, 87psi)時の理論的な力, アドバンス	68 N
移動負荷	318 g
製品質量	779 g
代換ポート	製品図面を参照
空気圧接続	M5
マテリアルに関する注意事項	RoHS準拠
材質: カバー	鍛造アルミ合金
材質 シール	NBR
材質 ハウジング	鍛造アルミ合金
材質 ピストンロッド	ステンレス