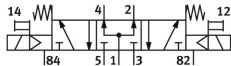
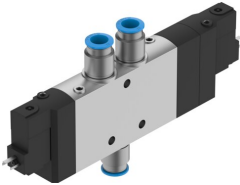


ソレノイドバルブ
CPE24-M2H-5/3B-QS-12
製品番号: 170317

FESTO



データシート

特徴	値
バルブ機能	5ポート3ポジション, プレッシュセンタ
操作方法	電動
幅	24 mm
標準公称流量(DIN 1343)	1600 L/min
空気圧作動ポート	QS-12
作動電圧	110V AC
使用圧力	0.25 MPa...1 MPa
作動圧力	2.5 bar...10 bar
構造	ピストンゲートバルブ
リセット方法	メカスプリング
認証	c UL us - 認定 (OL)
海洋仕様	証明書を参照
CEマーク (適合性宣言を参照)	欧州低電圧指令に準拠
UKCA マーク (適合性宣言を参照)	UK電気機器規定に準拠
証明書発行機関	DNV TAA000032J UL MH19482
保護等級	IP65 ソケット付 IEC 60529に準拠
呼び径	11 mm
排気機能	スロットル調整可
シーリング原理	ソフト
取付位置	任意
手動操作	アクセサリでロック ノンロック
制御方法	パイロット式
パイロットエア供給	内部
流れ方向	逆流不可
バルブポジションマーク	ラベルホルダ
被服	ポジティブオーバーラップ
切換時間 オフ	55 ms
切換時間 オン	25 ms

特徴	値
スイッチオン時間	100%
0 信号時の最大ポジティブテストパルス	3300 µs
1 信号での最大ネガティブテストパルス	3100 µs
コイル特性値	110V AC: 50/60Hz, 起動電力 3.0VA, 保持電力 2.4VA
許容電圧変動	-15%/+10%
作動流体	ISO 8573-1:2010 [7:4:4]準拠の圧縮空気
使用流体/制御流体の情報	潤滑運転可 (潤滑運転の場合は常に潤滑が必要)
耐振性	FN 942017-4およびEN 60068-2-6準拠の重大度2の輸送アプリケーションテスト
耐衝撃性	FN942017-5およびEN60068-2-27準拠の重要度2の耐衝撃テスト
耐食性クラス KBK	2 - 適度な耐食性
LABS 認証	VDMA24364-B1/B2-L
流体温度	-5 °C...50 °C
周囲温度	-5 °C...50 °C
電気接続	タイプC
取付方法	取付穴付
パイロット排気82 接続部	M5
パイロット排気84 接続部	M5
パイロットエア接続 12	M5
パイロットエア接続14	M5
エア接続ポート 1	QS-12
空気圧接続 2	QS-12
空気圧ポート 3	G3/8
空気圧接続 4	QS-12
エア接続ポート 5	G3/8
マテリアルに関する注意事項	RoHS準拠
材質 シール	NBR
材質 ハウジング	アルミダイキャスト