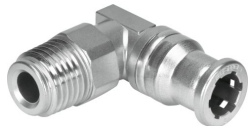


エルボ
CRQSL-1/4-10
製品番号: 162875

FESTO



データシート

特徴	値
サイズ	標準
呼び径	6 mm
チューブ挿入深さ	25.5 mm
取付位置	任意
形状	エルボ
発注単位	1
構造	Push-Pull方式
全温度範囲の使用圧力	-0.095 MPa...1 MPa -0.95 bar...10 bar -13.775 psi...145 psi
作動電圧の情報	水: 最大0.6MPa(最大50°C)
作動流体	ISO 8573-1:2010 [7:...]準拠の圧縮空気 水(液体, 氷なし)
使用流体/制御流体の情報	給油運転可
耐食性クラス KBK	4 - 特に強度の耐腐食性
LABS 認証	VDMA24364-B1/B2-L
食品産業における適合性	拡張マテリアル情報をご参照ください。
周囲温度	-15 °C...120 °C
製品質量	42 g
使用可能なケーブル	PFAN
取付方法	六角ねじ SW17
エア接続ポート 1	雄ねじ R1/4
空気圧接続 2	チューブ外径10mm用
色 リリースリング	シルバー
ねじ付トラニオン材質	ステンレス
マテリアルに関する注意事項	RoHS準拠
材質 ハウジング	ステンレス
リリースリング材質	ステンレス
チューブシール材質	FPM
チューブ止め具材質	ステンレス
スラストリングの材質	ステンレス