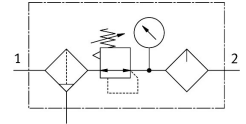


サービスユニット FRC-1/2-D-7-MIDI

製品番号: 162758

FESTO



データシート

| 特徴 | 値 |
|------------------|---|
| サイズ | Midi |
| シリーズ | D |
| 作動ヒューズ | 止金具付回転ノブ |
| 取付位置 | 垂直 ±5° |
| ドレン | マニュアル 回転式 |
| 構造 | 圧力計付フィルタレギュレータ 比例式標準オイルミスト |
| 最大ドレン量 | 43 cm ³ |
| ろ過度 | 40 μm |
| シェル保護 | メタル製ボウルガード |
| 圧カインジケータ | 圧力計付 |
| 使用圧力 | 0.1 MPa...1.6 MPa |
| 作動圧力 | 1 bar...16 bar |
| 制御圧力範囲 | 0.5 bar...7 bar |
| 最大圧ヒステリシス | 0.02 MPa |
| 最大圧力ヒステリシス | 0.2 bar |
| 最高圧力ヒステリシス | 2.9 psi |
| 標準公称流量(DIN 1343) | 2800 L/min |
| 作動流体 | ISO 8573-1:2010 [-:9:-]準拠の圧縮空気 不活性ガス |
| 使用流体/制御流体の情報 | 潤滑運転可(潤滑運転の場合は常に潤滑が必要) |
| 耐食性クラス KBK | 2 - 適度な耐食性 |
| LABS 認証 | VDMA24364-B1/B2-L |
| 2次側のエアオリティクラス | ISO 8573-1:2010 [7:8:-]に準拠した圧縮空気 不活性ガス |
| 流体温度 | -10 °C...60 °C |
| 周囲温度 | -10 °C...60 °C |
| 製品質量 | 1440 g |
| 取付方法 | インライン アクセサリ付 |
| エア接続ポート 1 | G1/2 |
| 空気圧接続 2 | G1/2 |

| 特徴 | 値 |
|------------|--------|
| 材料に関する注意事項 | RoHS準拠 |
| 材質 ハウジング | 亜鉛加圧鋳造 |
| ボウル材質 | PC |