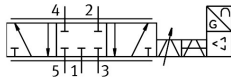


比例方向制御バルブ  
MPYE-5-1/4-420-B  
製品番号: 161980

FESTO



データシート

特徴	値
呼び径	8 mm
操作方法	電動
シーリング原理	ハード
取付位置	任意
構造	ピストンゲートバルブ
リセット方法	マグネット式スプリング
安全に関する注意事項	安全性の確保 MPYE: 電源ケーブルが断線した場合, ロックされた中間位置に近づきます。
制御方法	ダイレクト
流れ方向	逆流れ不可
バルブ機能	5ポート3位置 クローズドセンタ
極性保護	規定値用
使用圧力	0 MPa...1 MPa
作動圧力	0 bar...10 bar
b値	0.23
C 値	6.25 l/sbar
標準公称流量(DIN 1343)	1400 L/min
限界周波数	80 Hz
最大ヒステリシス	0.4 %
作動電圧範囲 DC	17 V...30 V
残存リップル	5%
規定/実際値	電流タイプ4 ~ 20mA
認証	RCMマーク
KC マーク	KC-EMV
CEマーク(適合性宣言を参照)	EU-EMC指令準拠 EU RoHS (特定有害物質使用制限) 指令準拠
UKCA マーク (適合性宣言を参照)	UK 電磁環境適合性(EMC) 規定 UK RoHS指令に準拠
作動流体	ISO 8573-1:2010 [6:4:4]に準拠した圧縮空気
使用流体/制御流体の情報	潤滑運転不可
耐食性クラス KBK	2 - 適度な耐食性
LABS 認証	VDMA24364-B2-L

特徴	値
流体温度	5 °C...40 °C
保護等級	IP65
周囲温度	0 °C...50 °C
製品質量	510 g
電気接続	4 ピン M72x1 プラグ 丸型モデル
取付方法	取付穴付
エア接続ポート 1	G1/4
空気圧接続 2	G1/4
空気圧ポート 3	G1/4
空気圧接続 4	G1/4
エア接続ポート 5	G1/4
マテリアルに関する注意事項	RoHS準拠
材質: カバー	ABS コーティング
材質 シール	NBR
材質 ハウジング	アルミ アルマイト