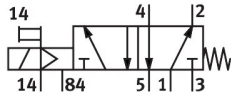


ソレノイドバルブ
MVH-5-1/4-S-B
製品番号: 15903

FESTO



データシート

特徴	値
バルブ機能	5/2 単安定
操作方法	電動
幅	32 mm
標準公称流量(DIN 1343)	1300 L/min
空気圧作動ポート	G1/4
使用圧力	0 MPa...1 MPa
作動圧力	0 bar...10 bar
構造	プレートシート
リセット方法	メカスプリング
呼び径	7 mm
グリッド寸法	33 mm
排気機能	スロットル調整可
シーリング原理	ソフト
取付位置	任意
手動操作	ノンロック
制御方法	パイロット式
パイロットエア供給	外部
流れ方向	逆流れ不可
被服	ネガティブオーバーラップ
制御圧力	0.15 MPa...0.8 MPa 1.5 bar...8 bar
b値	0.29
C 値	5.5 l/sbar
最大スイッチング周波数	3 Hz
切換時間 オフ	36 ms
切換時間 オン	15 ms
0 信号時の最大ポジティブテストパルス	2200 µs
1 信号での最大ネガティブテストパルス	3700 µs
コイル特性値	24V DC: 2.5W
許容電圧変動	+/- 10 %
作動流体	ISO 8573-1:2010 [7:4:4]準拠の圧縮空気
使用流体/制御流体の情報	潤滑運転可 (潤滑運転の場合は常に潤滑が必要)

特徴	値
耐食性クラス KBK	1 - 低耐腐食性
LABS 認証	VDMA24364-B1/B2-L
保管温度	-40 °C...60 °C
流体温度	-5 °C...50 °C
制御流体	ISO 8573-1:2010[7:4:4]に準拠の縮空気
周囲温度	-5 °C...50 °C
製品質量	360 g
取付方法	オプション: PRレールストリップ 取付穴付
接続 外部パイロット 14	G1/8
パイロット排気84 接続部	M5
パイロットエア接続14	G1/8
エア接続ポート 1	G1/4
空気圧接続 2	G1/4
空気圧ポート 3	G1/4
空気圧接続 4	G1/4
エア接続ポート 5	G1/4
マテリアルに関する注意事項	RoHS準拠
材質 シール	NBR TPE-U(PU)
材質 ハウジング	アルミダイキャスト