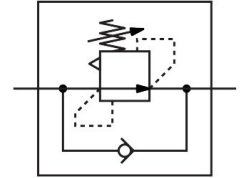


# 差圧式レギュレータ LRL1-1/4-QS-6

製品番号: 153502

FESTO



## データシート

特徴	値
コントローラ機能	差圧一定 逆電流動作付
エア接続ポート 1	G1/4
空気圧接続 2	QS-6
取付方法	ねじ込み式
定格流量(開)	267 L/min
制御圧力範囲	2 bar...6 bar
入力圧力 1	0 MPa...0.9 MPa 0 psi...130.5 psi
入力圧力1	0 bar...9 bar
周囲温度	0 °C...60 °C
材質 ハウジング	PBT-剛性
作動流体	ISO 8573-1:2010 [7:...]準拠の圧縮空気
作動ヒューズ	カウンタリング
取付位置	任意
構造	直動式ピストンレギュレータ 連続圧力供給機能付
公称流量, 閉時	266 L/min
使用流体/制御流体の情報	潤滑運転可(潤滑運転の場合は常に潤滑が必要)
LABS 認証	VDMA24364-B1/B2-L
製品質量	37 g
ねじ付トラニオン材質	真鍮ニッケルめっき
マテリアルに関する注意事項	RoHS準拠
材質 ねじシール	PTFE