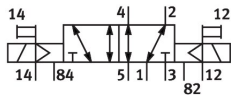
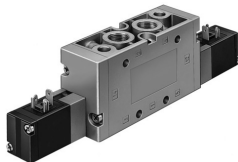


ソレノイドバルブ  
JMVH-5-3/8-S-B  
製品番号: 15343

FESTO



データシート

特徴	値
バルブ機能	5ポートダブル
操作方法	電動
幅	40 mm
標準公称流量(DIN 1343)	2000 L/min
空気圧作動ポート	G3/8
作動電圧	24V DC
使用圧力	-0.09 MPa...1 MPa
作動圧力	-0.9 bar...10 bar
構造	ピストンゲートバルブ
呼び径	12 mm
グリッド寸法	41 mm
排気機能	スロットル調整可
シーリング原理	ソフト
取付位置	任意
手動操作	ノンロック
制御方法	パイロット式
パイロットエア供給	外部
流れ方向	リバーシブル
被服	ポジティブオーバーラップ
制御圧力	0.2 MPa...1 MPa 2 bar...10 bar
最大スイッチング周波数	3 Hz
切換時間	17 ms
0 信号時の最大ポジティブテストパルス	2200 µs
1 信号での最大ネガティブテストパルス	3700 µs
コイル特性値	24V DC: 2.5W
許容電圧変動	+/- 10 %
作動流体	ISO 8573-1:2010 [7:4:4]準拠の圧縮空気
使用流体/制御流体の情報	潤滑運転可(潤滑運転の場合は常に潤滑が必要)
耐食性クラス KBK	1 - 低耐腐食性
LABS 認証	VDMA24364-B1/B2-L
保管温度	-40 °C...60 °C

特徴	値
流体温度	-5 °C...50 °C
制御流体	ISO 8573-1:2010[7:4:4]に準拠の縮空気
周囲温度	-5 °C...50 °C
製品質量	900 g
取付方法	オプション: PRレールストリップ 取付穴付
コネクタ パイロット補助エア 12	G1/8
接続 外部パイロット 14	G1/8
パイロット排気82 接続部	M5
パイロット排気84 接続部	M5
パイロットエア接続 12	G1/8
パイロットエア接続14	G1/8
エア接続ポート 1	G3/8
空気圧接続 2	G3/8
空気圧ポート 3	G3/8
空気圧接続 4	G3/8
エア接続ポート 5	G3/8
マテリアルに関する注意事項	RoHS準拠
材質 シール	NBR
材質 ハウジング	アルミダイキャスト